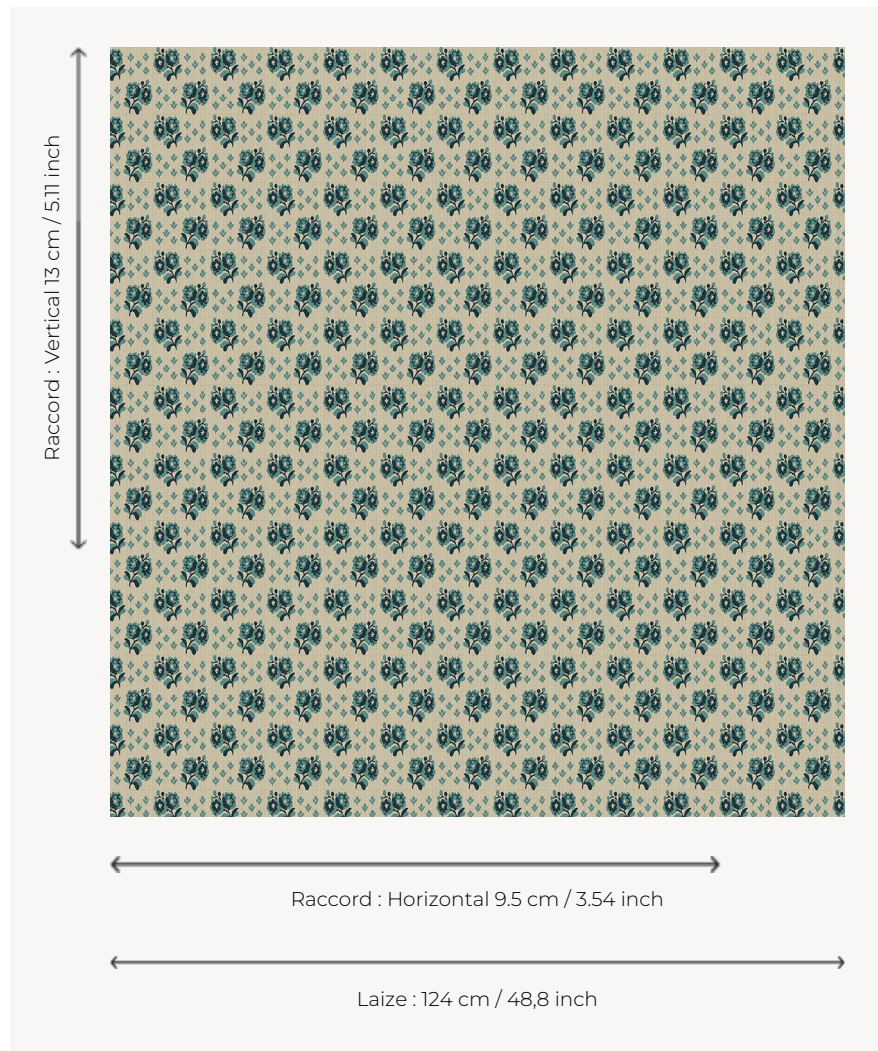


L3788_LOUISETTE_B13_B02_FI LOUISETTE

Semé floral dans l'esprit du XVIIIe siècle pour recréer l'ambiance champêtre du Petit Trianon.

L3788_LOUISETTE_B13_B02_FI -



Le manach

TYPE	Toiles de Tours
STRUCTURE DU DESSIN	2 Couleurs, 1 Fond
FILS RECOMMANDÉS	Chenille Nacré Bouclette
OPTION CHINÉE	Oui
UNITÉ DE VENTE	Disponible au mètre
LAIZE	124 cm env. / approx 48,80 inch
RACCORD	H: 9 cm env. - approx 3,54 inch V: 13 cm env. - approx 5,11 inch Raccord droit

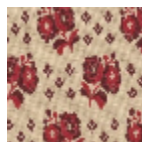
ENTRETIEN



NOTES

Tissé dans les ateliers Pierre Frey du nord de la France. Entreprise du Patrimoine Vivant.

2 Couleurs



L3788_LOUISE

TTE_B13_B02_

FI



L3788_LOUISE

TTE_B23_B22_

FI