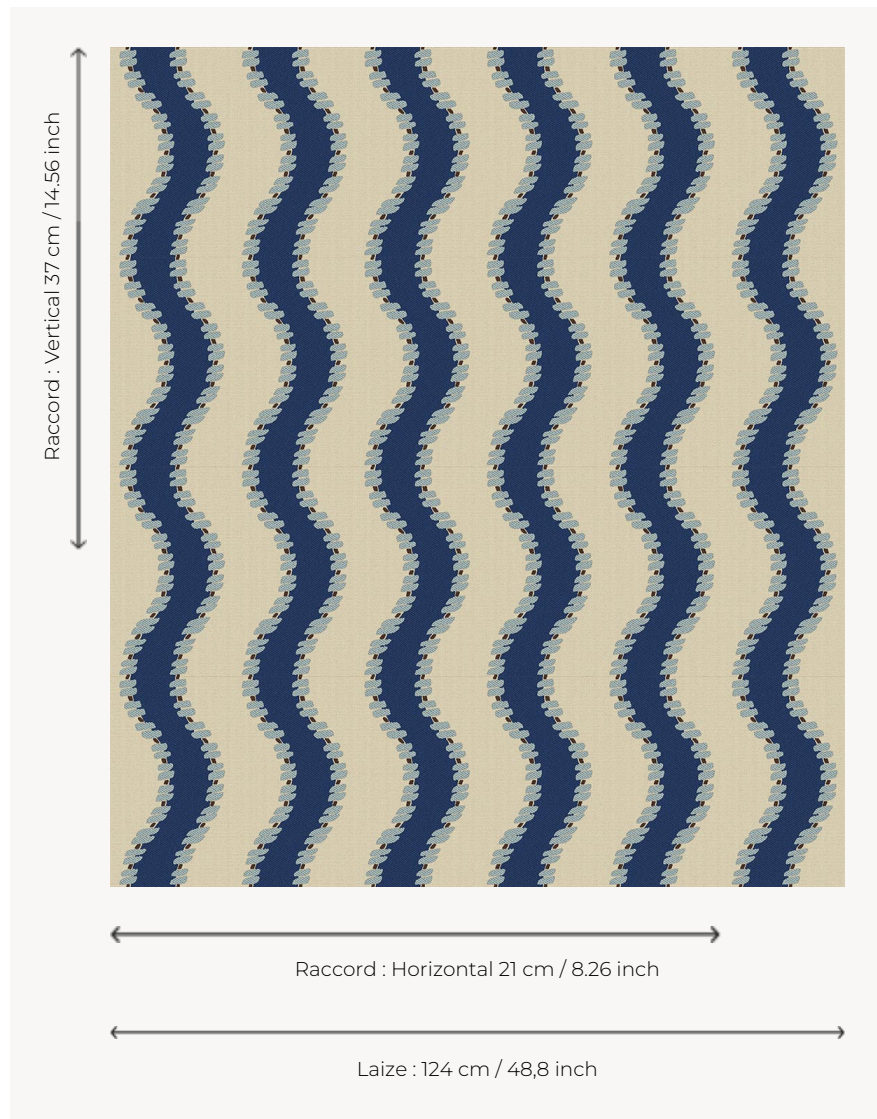


# L3896\_LA\_RIVIERE\_N3018\_N3010\_B54\_FE LA RIVIERE

Bandes ondulantes inspirées des cotonnades imprimées et lampas du milieu du XVIIIe siècle.

## L3896\_LA\_RIVIERE\_N3018\_N3010\_B54\_FE -

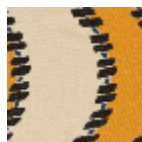


## Le manach

<b>TYPE</b>	Toiles de Tours
<b>STRUCTURE DU DESSIN</b>	3 Couleurs, 1 Fond
<b>FILS RECOMMANDÉS</b>	Chenille Nacré Bouclette
<b>UNITÉ DE VENTE</b>	Disponible au mètre
<b>LAIZE</b>	124 cm env. / approx 48,80 inch
<b>RACCORD</b>	H: 21 cm env. - approx 8,26 inch V: 37 cm env. - approx 14,56 inch Raccord droit
<b>ENTRETIEN</b>	

**NOTES** Tissé dans les ateliers Pierre Frey du nord de la France. Entreprise du Patrimoine Vivant.

### 3 Couleurs



L3896\_LA\_RIV  
ERE\_B58\_B54\_  
B53\_FE



L3896\_LA\_RIV  
ERE\_N3003\_N  
3010\_B54\_FE



L3896\_LA\_RIV  
ERE\_N3018\_N3  
010\_B54\_FE