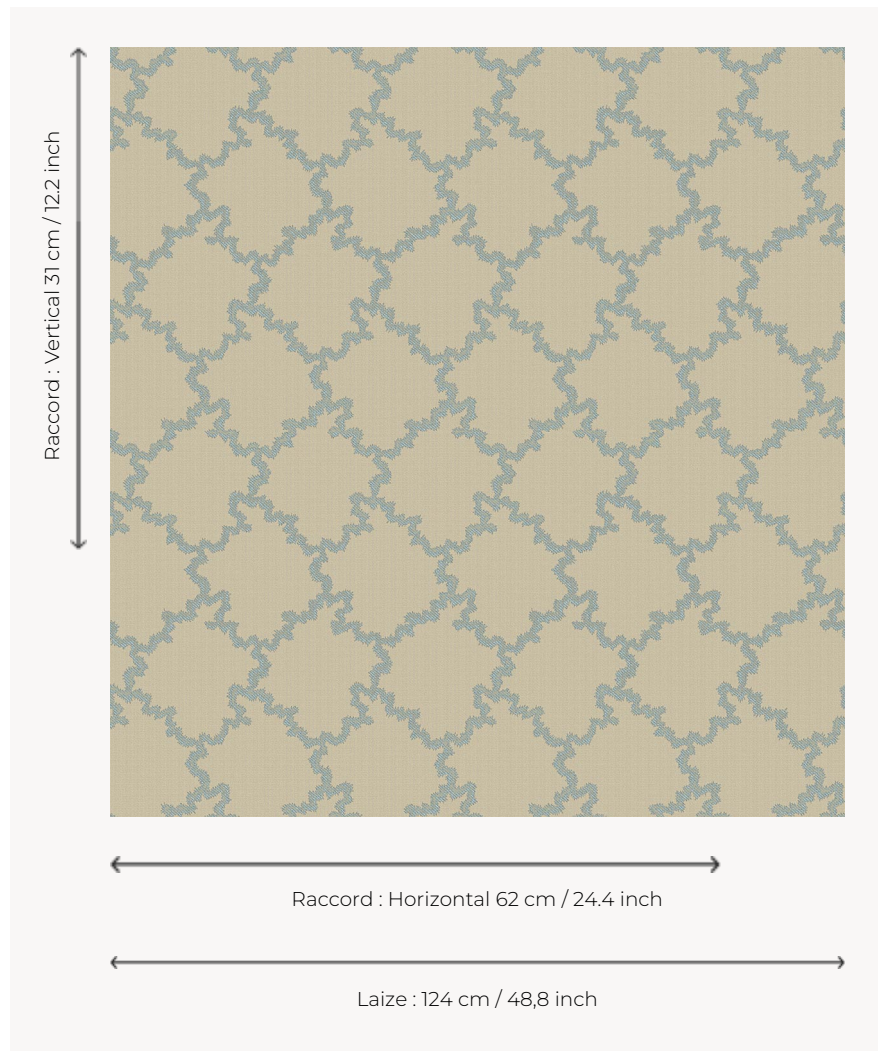


# L3897\_BRODERIE\_MONTESPAN\_C533\_FE BRODERIE MONTESPAN

Le charme d'une composition rocaille de style Louis XV.

## L3897\_BRODERIE\_MONTESPAN\_C533\_FE -



## Le manach

|                            |   |
|----------------------------|---|
| <b>TYPE</b>                | Toiles de Tours   |
| <b>STRUCTURE DU DESSIN</b> | 1 Couleur, 1 Fond   |
| <b>FILS RECOMMANDÉS</b>    | Chenille<br>Nacré<br>Bouclette  |
| <b>OPTION CHINÉE</b>       | Oui   |
| <b>UNITÉ DE VENTE</b>      | Disponible au mètre   |
| <b>LAIZE</b>               | 124 cm env. / approx 48,80 inch   |
| <b>RACCORD</b>             | H: 62 cm env. - approx 24,40 inch<br>V: 31 cm env. - approx 12,20 inch<br>Raccord droit |

### ENTRETIEN



### NOTES

Tissé dans les ateliers Pierre Frey du nord de la France. Entreprise du Patrimoine Vivant.  
Les coutures doivent être renforcées, marges de confection importantes

## 4 Couleurs



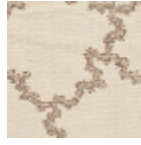
L3897\_BRODE  
RIE\_MONTESP  
AN\_B90\_FE



L3897\_BRODE  
RIE\_MONTESP  
AN\_C533\_FE



L3897\_BRODE  
RIE\_MONTESP  
AN\_C538\_FE



L3897\_BRODE  
RIE\_MONTESP  
AN\_N3157\_FE