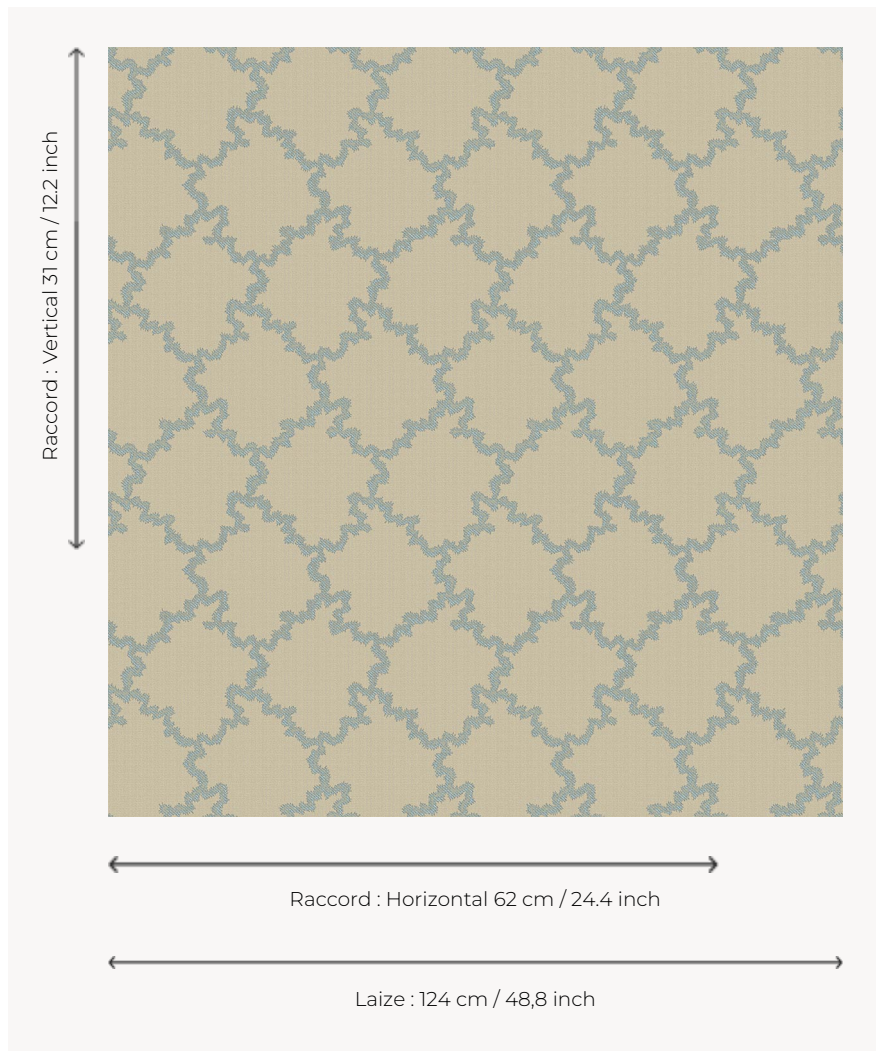


L3897_BRODERIE_MONTESPAN_N3157_FE BRODERIE MONTESPAN

Le charme d'une composition rocaille de style Louis XV.

L3897_BRODERIE_MONTESPAN_N3157_FE -



Le manach

TYPE	Toiles de Tours
STRUCTURE DU DESSIN	1 Couleur, 1 Fond
FILS RECOMMANDÉS	Chenille Nacré Bouclette
OPTION CHINÉE	Oui
UNITÉ DE VENTE	Disponible au mètre
LAIZE	124 cm env. / approx 48,80 inch
RACCORD	H: 62 cm env. - approx 24,40 inch V: 31 cm env. - approx 12,20 inch Raccord droit
ENTRETIEN	

NOTES

Tissé dans les ateliers Pierre Frey du nord de la France. Entreprise du Patrimoine Vivant.
Les coutures doivent être renforcées, marges de confection importantes

4 Couleurs



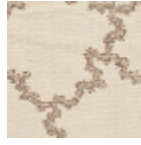
L3897_BRODE
RIE_MONTESP
AN_B90_FE



L3897_BRODE
RIE_MONTESP
AN_C533_FE



L3897_BRODE
RIE_MONTESP
AN_C538_FE



L3897_BRODE
RIE_MONTESP
AN_N3157_FE