

L3923_LES_GUIGNES_B94_B57_B39_B45_FE LES GUIGNES

Semé de cerises dans le goût champêtre du XVIIIe siècle. Ce type de motif était principalement utilisé dans la mode féminine.

L3923_LES_GUIGNES_B94_B57_B39_B45_FE -



Le manach

TYPE	Toiles de Tours
STRUCTURE DU DESSIN	4 Couleurs, 1 Fond
FILS RECOMMANDÉS	Chenille Nacré Bouclette
UNITÉ DE VENTE	Disponible au mètre
LAIZE	124 cm env. / approx 48,80 inch
RACCORD	H: 15 cm env. - approx 5,90 inch V: 22 cm env. - approx 8,66 inch Raccord droit

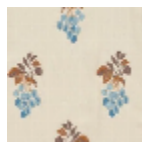
ENTRETIEN



NOTES

Tissu coord : L3923B LES GUIGNES
Canevas
Tissé dans les ateliers Pierre Frey du nord de la France. Entreprise du Patrimoine Vivant.

1 Couleurs



L3923_LES_GU
IGNES_B94_B5
7_B39_B45_FE