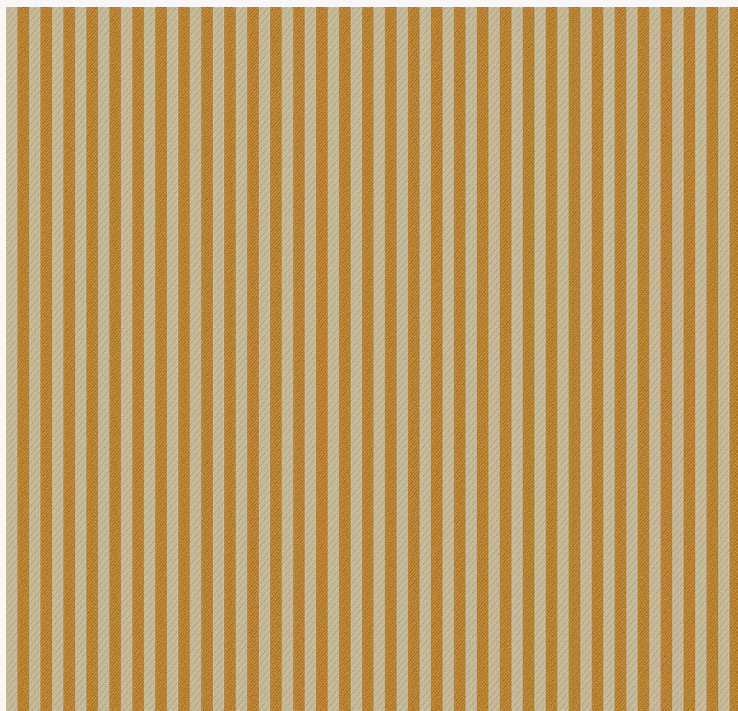


# L4004\_PLYMOUTH\_RAYURE\_N3025\_FM PLYMOUTH - RAYURE

L'élégance classique d'un sergé rayé à utiliser seul ou en complément d'un beau dessin intemporel.

## L4004\_PLYMOUTH\_Rayure\_N3025\_FM -



← Raccord : Horizontal 4 cm / 1.57 inch →

← Laize : 124 cm / 48,8 inch →

## Le manach

<b>TYPE</b>	Toiles de Tours
<b>STRUCTURE DU DESSIN</b>	1 Couleur, 1 Fond
<b>FILS RECOMMANDÉS</b>	Chenille Nacré Bouclette
<b>OPTION CHINÉE</b>	Oui
<b>UNITÉ DE VENTE</b>	Disponible au mètre
<b>LAIZE</b>	124 cm env. / approx 48,80 inch
<b>RACCORD</b>	H: 4 cm env. - approx 1,57 inch Raccord droit
<b>ENTRETIEN</b>	

**NOTES** Tissé dans les ateliers Pierre Frey du nord de la France. Entreprise du Patrimoine Vivant.

## 5 Couleurs



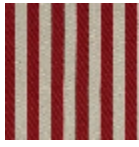
L4004\_PLYMO  
UTH\_Rayure\_  
B54\_FE



L4004\_PLYMO  
UTH\_Rayure\_B  
14\_FE



L4004\_PLYMO  
UTH\_Rayure\_C  
523\_FE



L4004\_PLYMO  
UTH\_Rayure\_N  
3025\_FM



L4004\_PLYMO  
UTH\_Rayure\_N  
3184\_FE