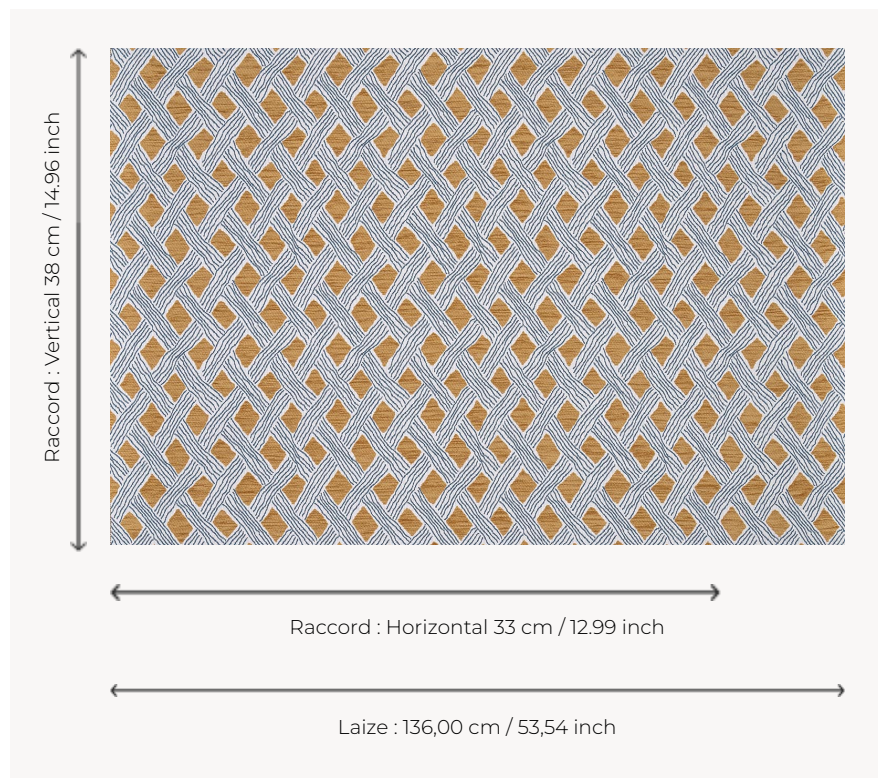


## L4011002 BEHANZIN OUTDOOR

Jacquard reproduisant le motif d'un velours Kuba de la République démocratique du Congo, dénommé ainsi en raison de l'utilisation de fils raphia bouclés, réminiscence lointaine des boucles que présentent les velours italiens. Ce dessin, emblématique de la Maison Le Manach, est réinterprété dans un nouveau tissage haute performance Outdoor par les ateliers Pierre Frey du nord de la France labellisés EPV et experts en Europe dans les textiles antitache et résistants à la lumière.

### L4011002 - ESTIVAL



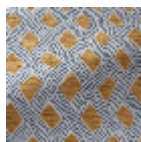
### Le manach

|                       |   |
|-----------------------|---|
| <b>PERFORMANCE</b>    | Outdoor   |
| <b>TYPE</b>           | -   |
| <b>UTILISATION</b>    | Siège modéré  |
| <b>MARTINDALE</b>     | < 20.000 T  |
| <b>COMPOSITION</b>    | 98 % Acrylique - 2 % Polyamide  |
| <b>UNITÉ DE VENTE</b> | Disponible au mètre   |
| <b>LAIZE</b>          | 136 cm / 53,54 inch   |
| <b>RACCORD</b>        | H: 33 cm - 12,99 inch<br>V: 38 cm - 14,96 inch<br>Raccord droit   |
| <b>POIDS</b>          | 884 gr / ml   |
| <b>ENTRETIEN</b>      |    |
| <b>CERTIFICATIONS</b> | CAL TB 117- Pass<br>NFPA 260-Class 1  |
| <b>NOTES</b>          | Haute solidité lumière, anti-moisissure, antitache, déperlant<br>Tissu lavable<br>Tissu Indoor-Outdoor<br>Made in France (EPV/Living Heritage Mill)<br>Tissé dans les ateliers Pierre Frey du nord de la France. Entreprise du Patrimoine Vivant. |
| <b>INFORMATIONS</b>   | Utiliser des garnissages adaptés pour une utilisation "outdoor" et penser à ranger matelas et coussins dans un endroit propre et sec quand ils ne sont pas utilisés<br>Prévoir une confection adaptée pour renforcer les coutures                 |
| <b>LIASSE</b>         | L9979202501   |

## 2 Couleurs



L4011001  
VÉGÉTAL



L4011002  
ESTIVAL