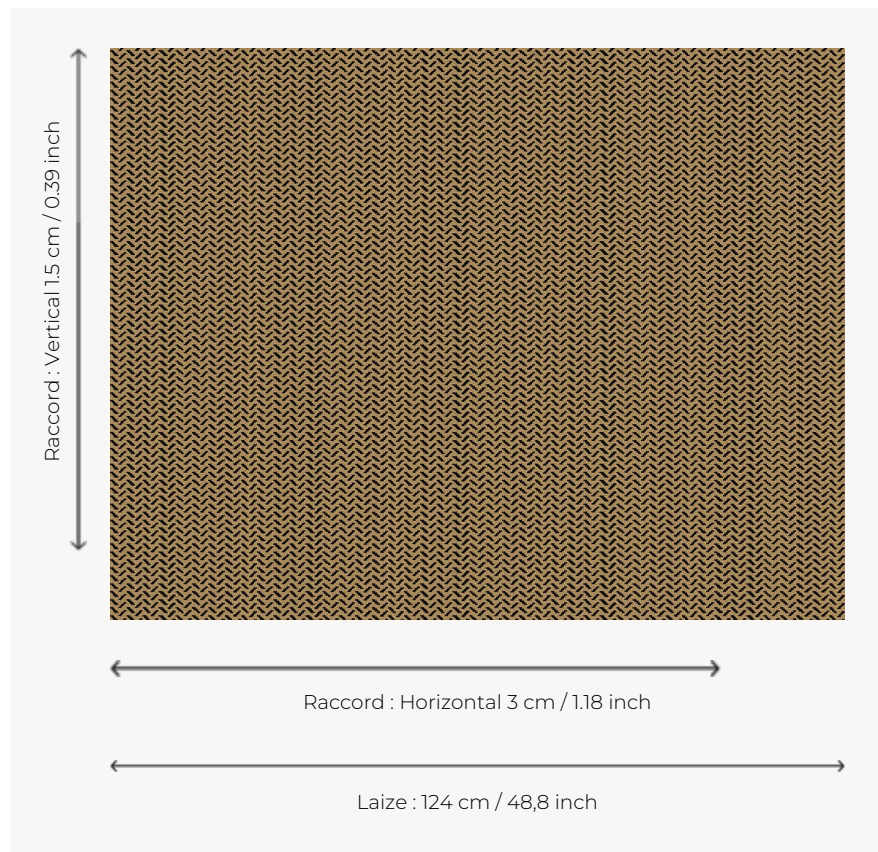


L4043_CERES_C520_C513_VERSO CERES

Ce petit motif contemporain trouve son origine dans la mode masculine de la fin du XVI^e siècle qui voit se développer ce genre de dessins.

L4043_CERES_C520_C513_VERSO -



Le manach

| | |
|----------------------------|---|
| PERFORMANCE | haute résistance |
| TYPE | Toiles de Tours |
| STRUCTURE DU DESSIN | 2 Couleurs |
| FILS RECOMMANDÉS | Chenille Nacré Bouclette |
| OPTION CHINÉE | Oui |
| RÉVERSIBLE | Oui |
| UTILISATION | Siège intensif |
| MARTINDALE | 35.000 T |
| UNITÉ DE VENTE | Disponible au mètre |
| LAIZE | 124 cm env. / approx 48,80 inch |
| RACCORD | H: 3 cm env. - approx 1,18 inch V: 1 cm env. - approx 0,39 inch Raccord droit |
| ENTRETIEN |  |

NOTES

Tissé dans les ateliers Pierre Frey du nord de la France. Entreprise du Patrimoine Vivant.

10 Couleurs



L4043_CERES_
B32_C515



L4043_CERES_
B32_C515_VER
SO



L4043_CERES_
B45_B54



L4043_CERES_
B45_B54_VER
SO



L4043_CERES_
C520_C513



L4043_CERES_
C520_C513_VE
RSO



L4043_CERES_
N3002_N3004



L4043_CERES_
N3002_N3004
_VERSO



L4043_CERES_
N3161_C533



L4043_CERES_
N3161_C533_VE
RSO