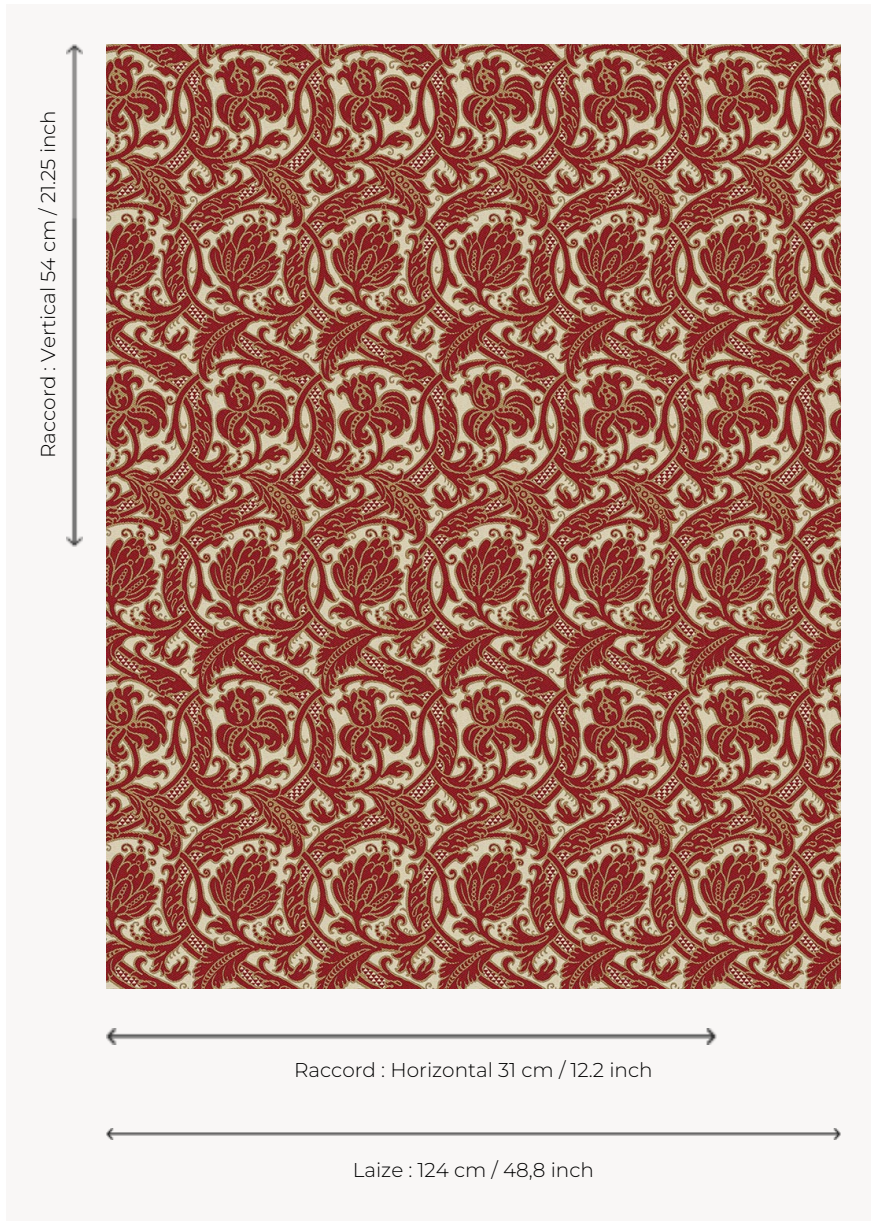


# L4065\_RICHELIEU\_N3013\_N3132\_FE RICHELIEU

Interprétation en Toile de Tours d'une brocatelle documentée comme ayant été utilisée par ce célèbre cardinal, ministre de Louis XIII.

## L4065\_RICHELIEU\_N3013\_N3132\_FE -



## Le manach

<b>TYPE</b>	Toiles de Tours
<b>STRUCTURE DU DESSIN</b>	2 Couleurs, 1 Fond
<b>FILS RECOMMANDÉS</b>	Chenille Nacré Bouclette
<b>OPTION CHINÉE</b>	Oui
<b>UNITÉ DE VENTE</b>	Disponible au mètre
<b>LAIZE</b>	124 cm env. / approx 48,80 inch
<b>RACCORD</b>	H: 31 cm env. - approx 12,20 inch V: 54 cm env. - approx 21,25 inch Raccord droit
<b>ENTRETIEN</b>	

## NOTES

Tissé dans les ateliers Pierre Frey du nord de la France. Entreprise du Patrimoine Vivant.

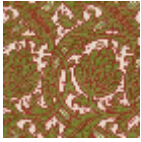
## 5 Couleurs



L4065\_RICHEL  
IEU\_B22\_B46\_  
FE



L4065\_RICHEL  
IEU\_C528\_C519  
\_FE



L4065\_RICHEL  
IEU\_C539\_B84  
\_FE



L4065\_RICHEL  
IEU\_N3013\_N31  
32\_FE



L4065\_RICHEL  
IEU\_N3175\_N31  
38\_FE