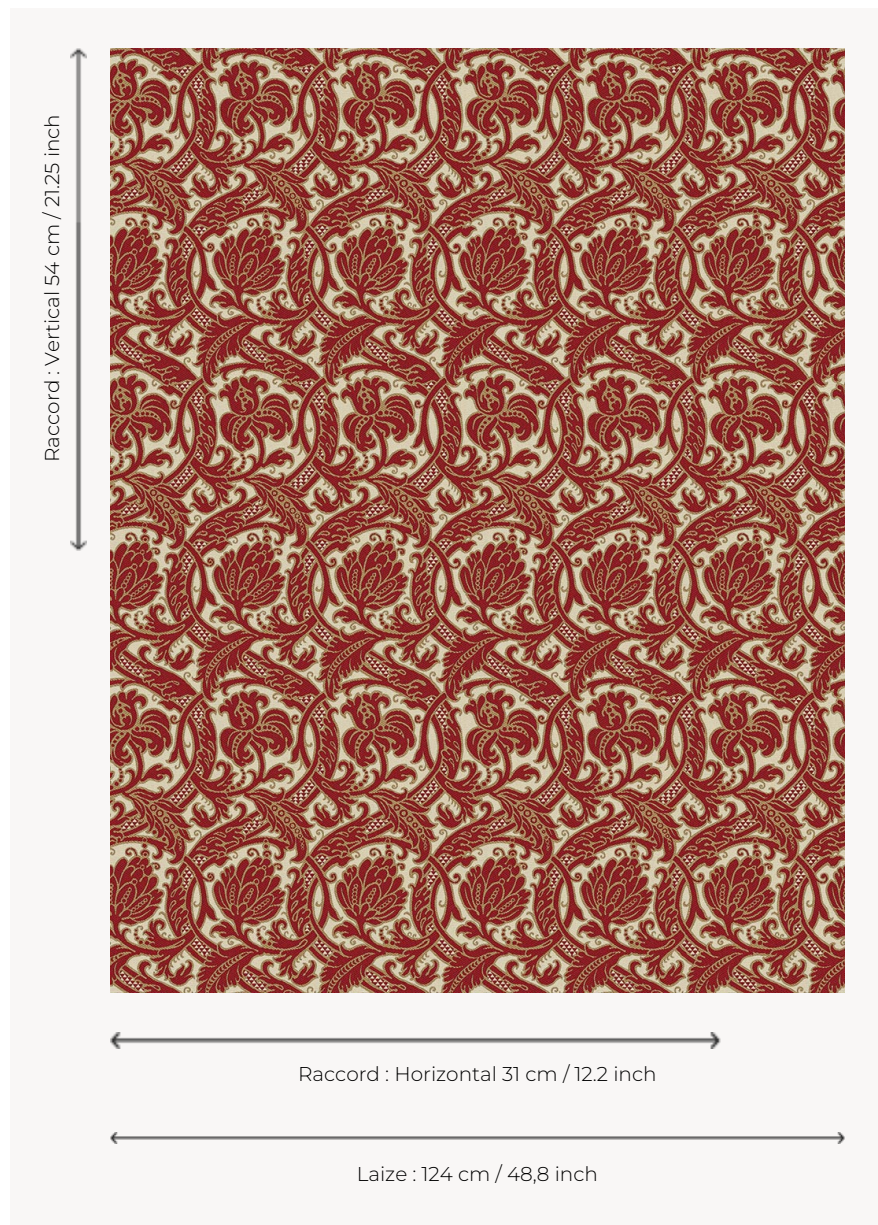


L4065_RICHELIEU_N3175_N3138_FE RICHELIEU

Interprétation en Toile de Tours d'une brocatelle documentée comme ayant été utilisée par ce célèbre cardinal, ministre de Louis XIII.

L4065_RICHELIEU_N3175_N3138_FE -



Le manach

TYPE	Toiles de Tours
STRUCTURE DU DESSIN	2 Couleurs, 1 Fond
FILS RECOMMANDÉS	Chenille Nacré Bouclette
OPTION CHINÉE	Oui
UNITÉ DE VENTE	Disponible au mètre
LAIZE	124 cm env. / approx 48,80 inch
RACCORD	H: 31 cm env. - approx 12,20 inch V: 54 cm env. - approx 21,25 inch Raccord droit
ENTRETIEN	

NOTES Tissé dans les ateliers Pierre Frey du nord de la France. Entreprise du Patrimoine Vivant.

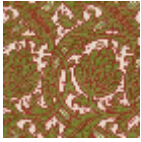
5 Couleurs



L4065_RICHEL
IEU_B22_B46_
FE



L4065_RICHEL
IEU_C528_C519
_FE



L4065_RICHEL
IEU_C539_B84
_FE



L4065_RICHEL
IEU_N3013_N31
32_FE



L4065_RICHEL
IEU_N3175_N31
38_FE