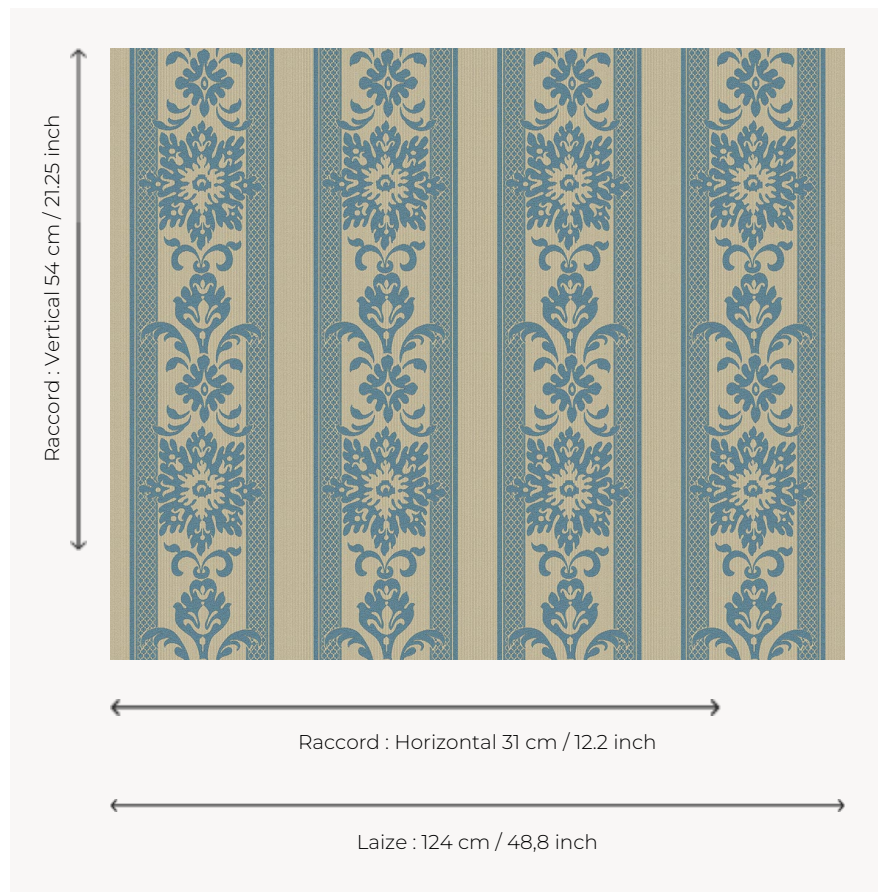


L4129_LUYNES_B73_FE LUYNES

Ce type de décor se retrouve communément sur des tissages du début du XVIIe siècle, appelés "Toile de Riom ou d'Abbeville".

L4129_LUYNES_B73_FE -



Le manach

TYPE	Toiles de Tours
STRUCTURE DU DESSIN	1 Couleur, 1 Fond
FILS RECOMMANDÉS	Chenille Nacré Bouclette
OPTION CHINÉE	Oui
RÉVERSIBLE	Oui
UNITÉ DE VENTE	Disponible au mètre
LAIZE	124 cm env. / approx 48,80 inch
RACCORD	H: 31 cm env. - approx 12,20 inch V: 54 cm env. - approx 21,25 inch Raccord droit

ENTRETIEN



NOTES

Tissé dans les ateliers Pierre Frey du nord de la France. Entreprise du Patrimoine Vivant.
Tissu coord : L4548 CONDÉ

4 Couleurs



L4129_LUYNES
_B73_FE



L4129_LUYNES
_B73_FE_VERS
O



L4129_LUYNES
_N3121_FE



L4129_LUYNES
_N3121_FE_VERS
SO