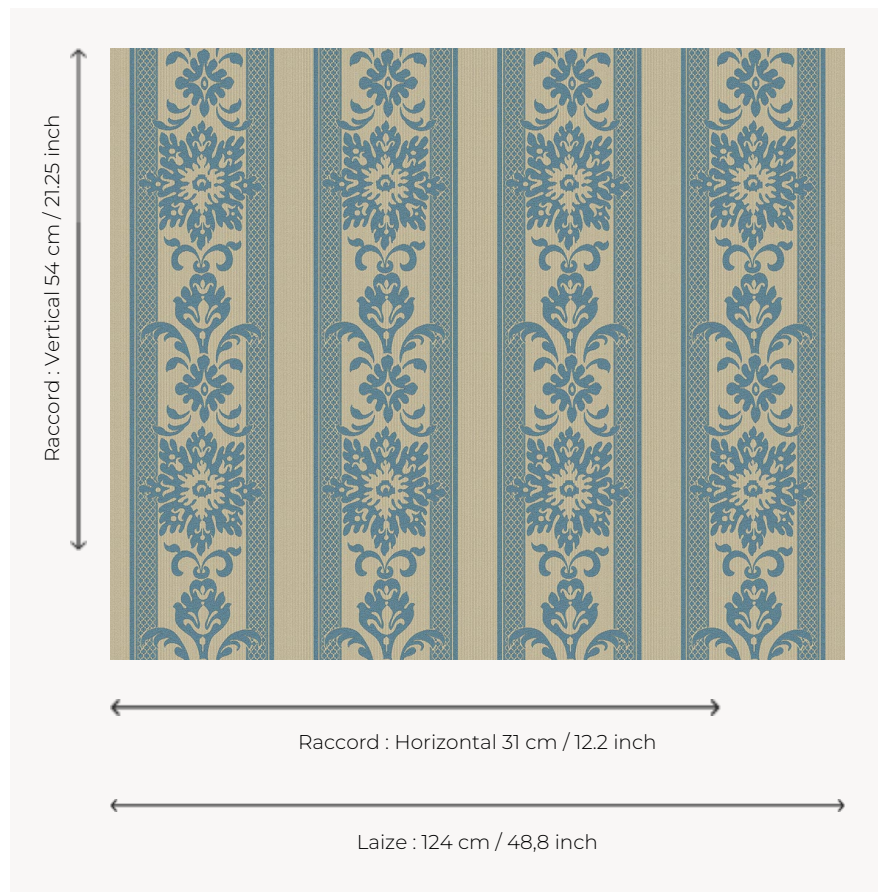


## L4129\_LUYNES\_N3121\_FE\_VERSO LUYNES

Ce type de décor se retrouve communément sur des tissages du début du XVIIe siècle, appelés "Toile de Riom ou d'Abbeville".

### L4129\_LUYNES\_N3121\_FE\_VERSO -



### Le manach

<b>TYPE</b>	Toiles de Tours
<b>STRUCTURE DU DESSIN</b>	1 Couleur, 1 Fond
<b>FILS RECOMMANDÉS</b>	Chenille Nacré Bouclette
<b>OPTION CHINÉE</b>	Oui
<b>RÉVERSIBLE</b>	Oui
<b>UNITÉ DE VENTE</b>	Disponible au mètre
<b>LAIZE</b>	124 cm env. / approx 48,80 inch
<b>RACCORD</b>	H: 31 cm env. - approx 12,20 inch V: 54 cm env. - approx 21,25 inch Raccord droit

#### ENTRETIEN



#### NOTES

Tissé dans les ateliers Pierre Frey du nord de la France. Entreprise du Patrimoine Vivant.  
Tissu coord : L4548 CONDÉ

## 4 Couleurs



L4129\_LUYNES  
\_B73\_FE



L4129\_LUYNES  
\_B73\_FE\_VERS  
O



L4129\_LUYNES  
\_N3121\_FE



L4129\_LUYNES  
\_N3121\_FE\_VERS  
SO