

## L4145003 VICTOR HUGO - IMPRIMÉ

D'après de nombreux dires, Victor Hugo était le propriétaire du document qui a inspiré ce tissu. Typique des œuvres de la seconde moitié du XVIIe siècle, il présente un motif floral stylisé bordé d'une bande verticale autour de laquelle s'enroule une guirlande de feuilles.

### L4145003 - Lin



### Le manach

<b>TYPE</b>	Imprimés
<b>COMPOSITION</b>	54 % Lin - 46 % Coton
<b>UNITÉ DE VENTE</b>	Disponible au mètre
<b>LAIZE</b>	123 cm / 48,42 inch
<b>RACCORD</b>	H: 62 cm - 24,40 inch V: 95 cm - 37,40 inch
<b>POIDS</b>	409 gr / ml
<b>ENTRETIEN</b>	
<b>NOTES</b>	Made in France (EPV/Living Heritage Mill)
<b>INFORMATIONS</b>	Imprimé au cadre à la main

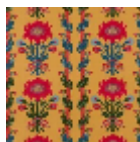
### 3 Couleurs



L4145001  
Original



L4145003  
Lin



L4145100  
Jaune