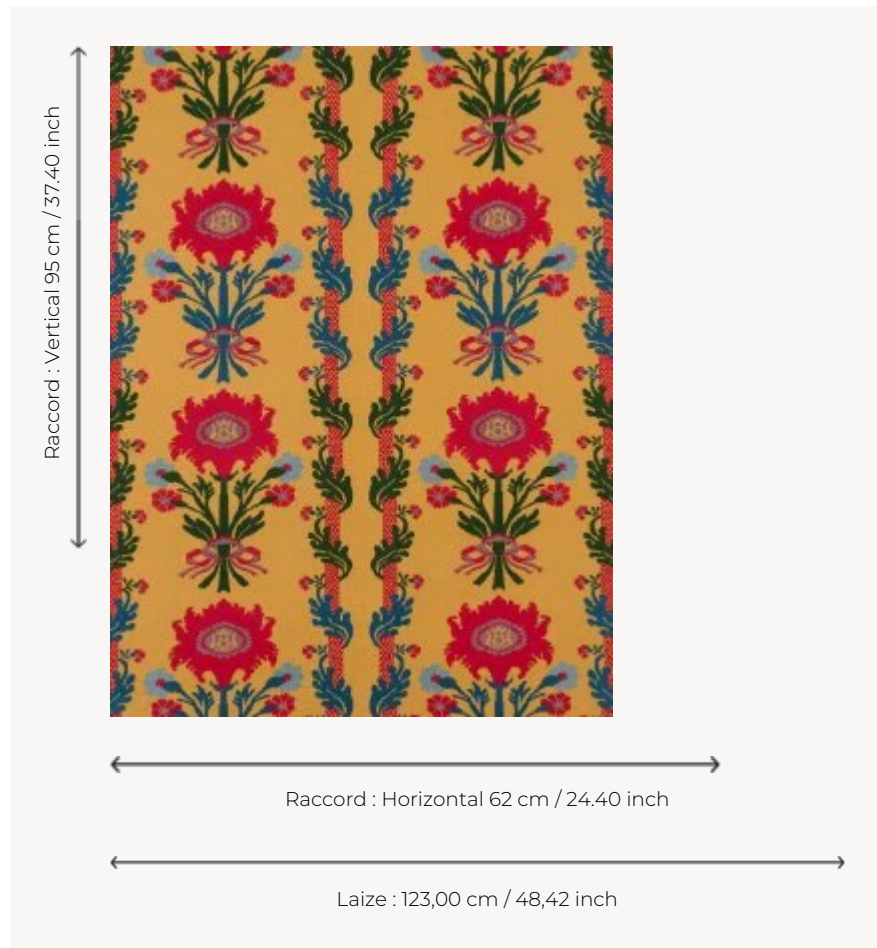


L4145100 VICTOR HUGO - IMPRIMÉ

D'après de nombreux dires, Victor Hugo était le propriétaire du document qui a inspiré ce tissu. Typique des œuvres de la seconde moitié du XVIIe siècle, il présente un motif floral stylisé bordé d'une bande verticale autour de laquelle s'enroule une guirlande de feuilles.

L4145100 - Jaune



Le manach

TYPE	Imprimés
COMPOSITION	54 % Lin - 46 % Coton
UNITÉ DE VENTE	Disponible au mètre
LAIZE	123 cm / 48,42 inch
RACCORD	H: 62 cm - 24,40 inch V: 95 cm - 37,40 inch
POIDS	409 gr / ml
ENTRETIEN	
NOTES	Made in France (EPV/Living Heritage Mill)
INFORMATIONS	Imprimé au cadre à la main

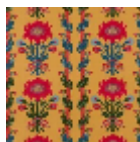
3 Couleurs



L4145001
Original



L4145003
Lin



L4145100
Jaune