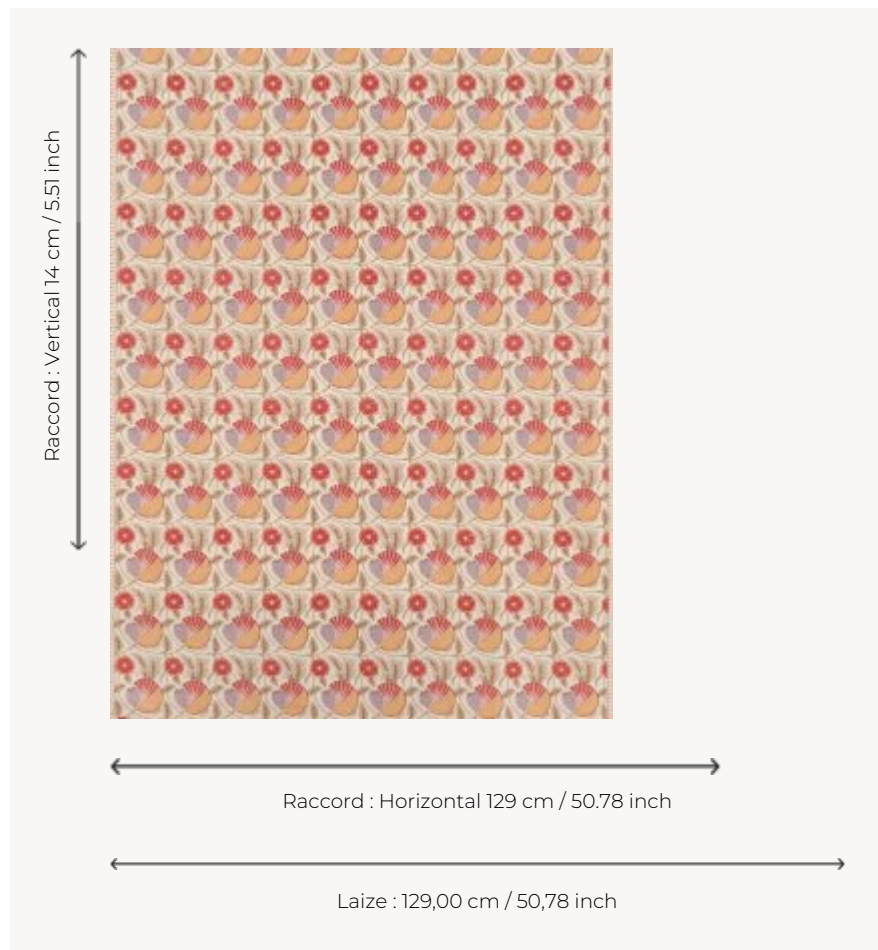


## L4164005 INDHIRA

Ce tissu fait allusion aux motifs utilisés pour la confection d'un sari indien au début du XXe siècle. Le motif en all over de fleurs stylisées, évoque le charme intemporel des motifs imprimés à la planche.

### L4164005 - Coquille



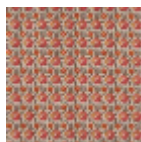
### Le manach

<b>TYPE</b>	Imprimés
<b>COMPOSITION</b>	100 % Coton
<b>UNITÉ DE VENTE</b>	Disponible au mètre
<b>LAIZE</b>	129 cm / 50,78 inch
<b>RACCORD</b>	H: 129 cm - 50,78 inch V: 14 cm - 5,51 inch
<b>POIDS</b>	175 gr / ml
<b>ENTRETIEN</b>	
<b>NOTES</b>	Made in France (EPV/Living Heritage Mill)
<b>INFORMATIONS</b>	Imprimé au cadre à la main

## 2 Couleurs



L4164005  
Coquille



L4164006  
Ambre