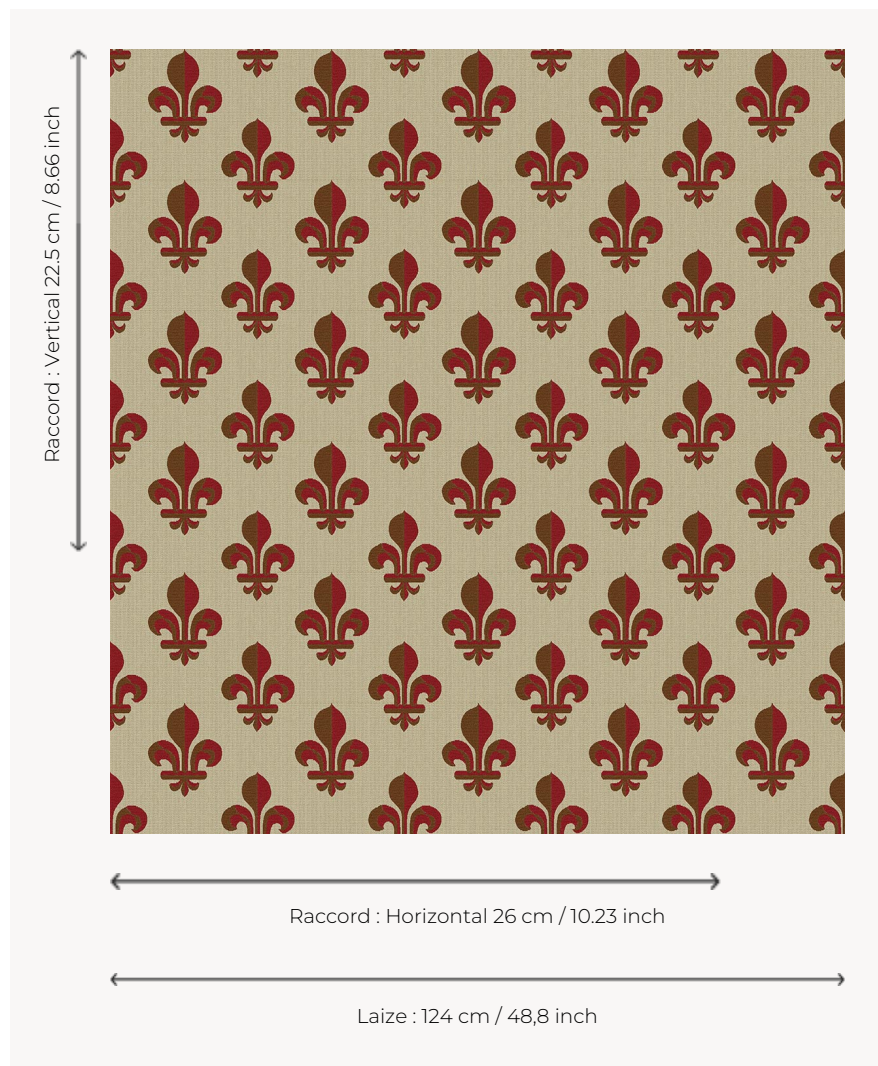


## L4168\_FLEUR\_DE\_LYS\_B38\_N3019\_FE FLEUR DE LYS

Symbole par excellence du pouvoir royal, son utilisation est attestée dès l'époque carolingienne. C'est Louis VII qui en fit les armes de France au XIIe siècle. Délaissée au moment de la Révolution française, la fleur de lys réapparaît sous la Restauration avec le retour des Bourbons au pouvoir.

### L4168\_FLEUR\_DE\_LYS\_B38\_N3019\_FE -



### Le manach

<b>TYPE</b>	Toiles de Tours
<b>STRUCTURE DU DESSIN</b>	2 Couleurs, 1 Fond
<b>FILS RECOMMANDÉS</b>	Chenille Nacré Bouclette
<b>OPTION CHINÉE</b>	Oui
<b>UNITÉ DE VENTE</b>	Disponible au mètre
<b>LAIZE</b>	124 cm env. / approx 48,80 inch
<b>RACCORD</b>	H: 26 cm env. - approx 10,23 inch V: 22 cm env. - approx 8,66 inch Raccord droit
<b>ENTRETIEN</b>	

**NOTES** Tissé dans les ateliers Pierre Frey du nord de la France. Entreprise du Patrimoine Vivant.

### 3 Couleurs



L4168\_FLEUR\_  
DE\_LYS\_B31\_B  
65\_FE



L4168\_FLEUR\_  
DE\_LYS\_B38\_  
N3019\_FE



L4168\_FLEUR\_  
DE\_LYS\_N3011  
\_N3019\_FI