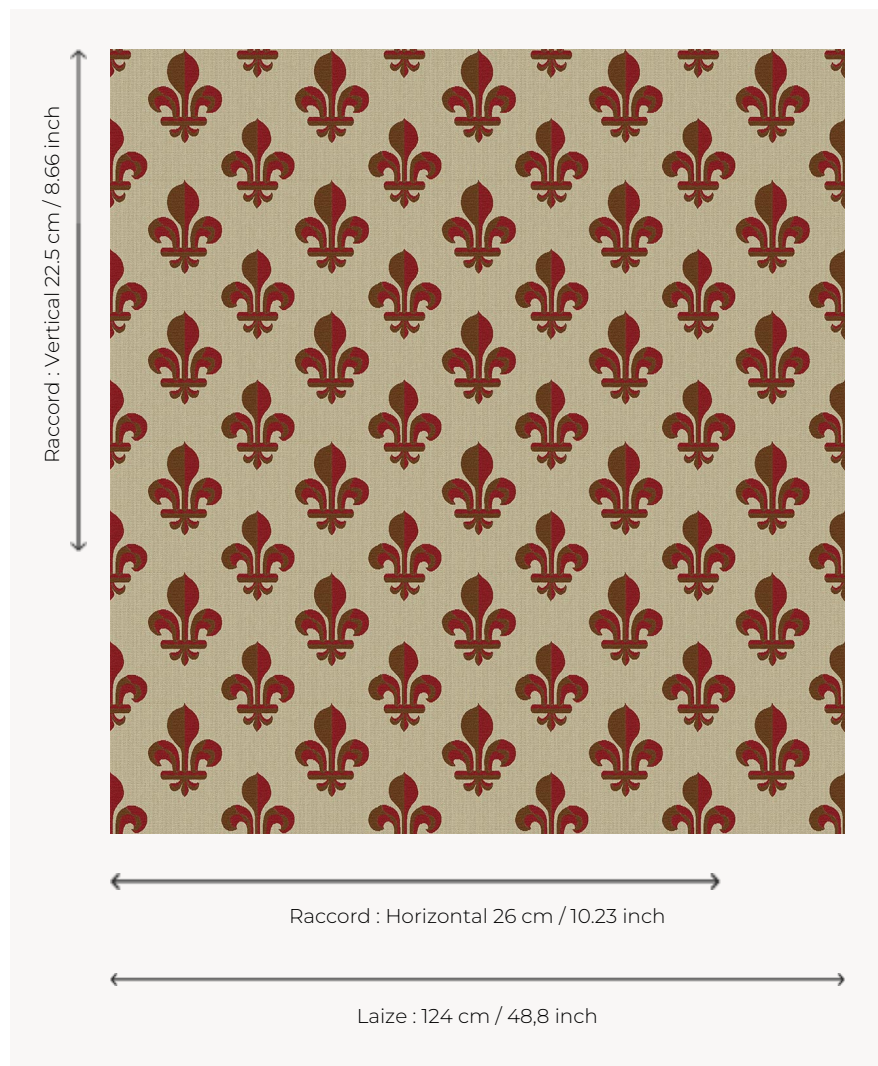


L4168_FLEUR_DE_LYS_N3011_N3019_FI FLEUR DE LYS

Symbole par excellence du pouvoir royal, son utilisation est attestée dès l'époque carolingienne. C'est Louis VII qui en fit les armes de France au XIIe siècle. Délaissée au moment de la Révolution française, la fleur de lys réapparaît sous la Restauration avec le retour des Bourbons au pouvoir.

L4168_FLEUR_DE_LYS_N3011_N3019_FI -



Le manach

TYPE	Toiles de Tours
STRUCTURE DU DESSIN	2 Couleurs, 1 Fond
FILS RECOMMANDÉS	Chenille Nacré Bouclette
OPTION CHINÉE	Oui
UNITÉ DE VENTE	Disponible au mètre
LAIZE	124 cm env. / approx 48,80 inch
RACCORD	H: 26 cm env. - approx 10,23 inch V: 22 cm env. - approx 8,66 inch Raccord droit
ENTRETIEN	

NOTES Tissé dans les ateliers Pierre Frey du nord de la France. Entreprise du Patrimoine Vivant.

3 Couleurs



L4168_FLEUR_
DE_LYS_B31_B
65_FE



L4168_FLEUR_
DE_LYS_B38_
N3019_FE



L4168_FLEUR_
DE_LYS_N3011
_N3019_FI