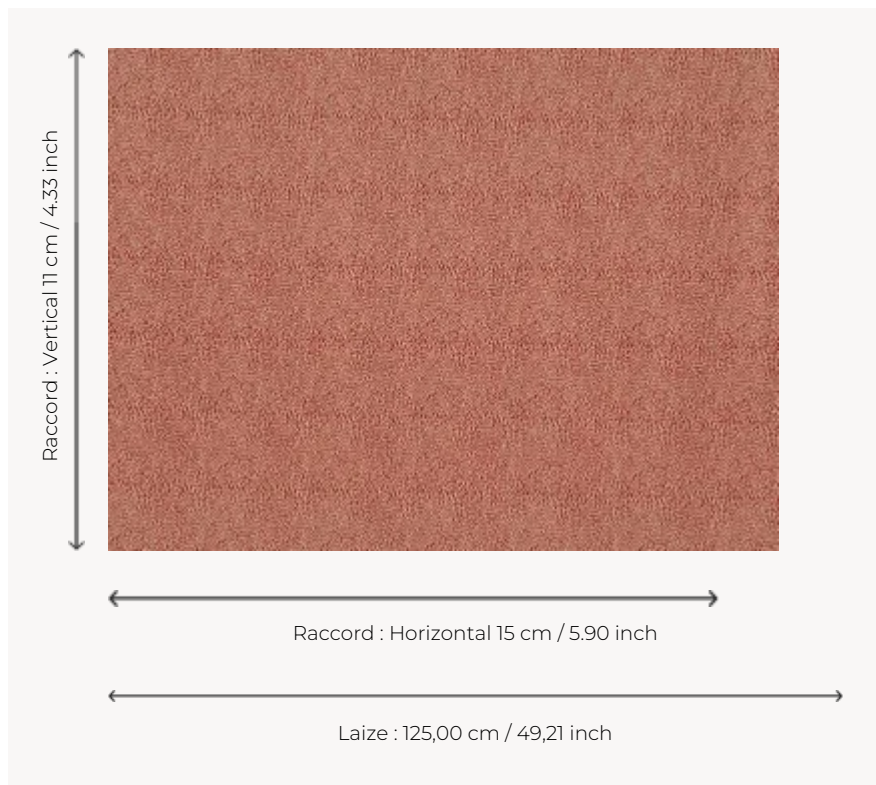


L4172011 PLUMETTES

Effet garanti pour ce dessin all over constitué de petits motifs stylisés qui se coordonne parfaitement aux grands dessins de la collection.

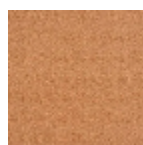
L4172011 - Rouge de chine



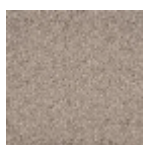
Le manach

TYPE	Imprimés
COMPOSITION	100 % Coton
UNITÉ DE VENTE	Disponible au mètre
LAIZE	125 cm / 49,21 inch
RACCORD	H: 15 cm - 5,90 inch V: 11 cm - 4,33 inch
POIDS	180 gr / ml
ENTRETIEN	
NOTES	Made in France (EPV/Living Heritage Mill)
INFORMATIONS	Imprimé au cadre à la main

6 Couleurs



L4172008
Curry



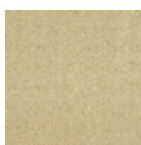
L4172009
Poivre



L4172010
Macassar



L4172011
Rouge de
chine



L4172012
Tilleul



L4172013
Celeste