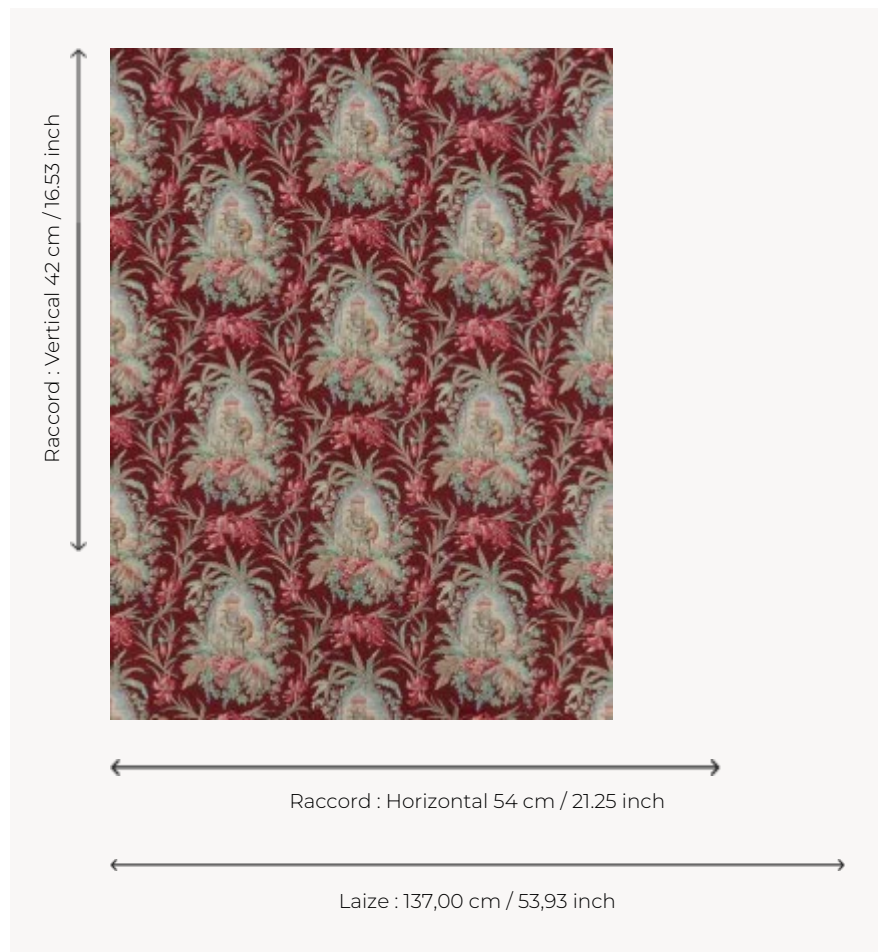


## L4174002 LES ELEPHANTS

Ce tissu s'inscrit parfaitement dans la tendance orientaliste de la seconde moitié du XIXe siècle. Des écrivains tels que Lamartine en 1835 et Gérard de Nerval en 1851 ont contribué de manière significative au développement de cet intérêt pour l'Orient. Les arts décoratifs témoignent de cette ferveur dans la profusion de dessins faisant allusion à ce thème. Cette scène de chasse au tigre décorait un couvre-lit dans une maison appartenant à la famille Le Manach.

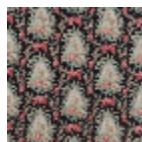
### L4174002 - Rouge



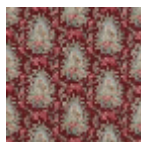
### Le manach

<b>TYPE</b>	Imprimés
<b>COMPOSITION</b>	100 % Coton
<b>UNITÉ DE VENTE</b>	Disponible au mètre
<b>LAIZE</b>	137 cm / 53,93 inch
<b>RACCORD</b>	H: 54 cm - 21,25 inch V: 42 cm - 16,53 inch Raccord sauté
<b>POIDS</b>	274 gr / ml
<b>ENTRETIEN</b>	
<b>NOTES</b>	Made in France (EPV/Living Heritage Mill)
<b>INFORMATIONS</b>	Imprimé au cadre à la main

## 2 Couleurs



L4174001  
Noir



L4174002  
Rouge