

L4289_CDT_C531 CHENILLE DE TOURS

L'aspect à la fois laineux et soyeux du fil chenille de Tours offre un relief sophistiqué dans l'esprit des velours coupés les plus raffinés.

L4289_CDT_C531 - Bleu nuit



← Laize : 128 cm / 50,39 inch →

Le manach

PERFORMANCE	haute résistance
TYPE	Toiles de Tours
STRUCTURE DU DESSIN	1 Couleur
OPTION CHINÉE	Oui
UTILISATION	Siège intensif
MARTINDALE	60.000 T
COMPOSITION	80% Viscose - 18% Coton / Cotton - 2% Polyamide
UNITÉ DE VENTE	Disponible au mètre
LAIZE	128 cm env. / approx 50,39 inch
POIDS	600 gr / ml
ENTRETIEN	
CERTIFICATIONS	EN1021-1-2 en association avec une mousse difficilement inflammable
NOTES	Tissu gaufrable Tissé dans les ateliers Pierre Frey du nord de la France. Entreprise du Patrimoine Vivant.
LIASSE	L99792305

44 Couleurs



L4289_CDT_C5

00

Neige



L4289_CDT_C5

01

Nacre



L4289_CDT_C5

03

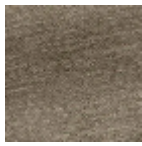
Gypse



L4289_CDT_C5

04

Fauvette



L4289_CDT_C5

05

Chinchilla



L4289_CDT_C5

06

Cendre



L4289_CDT_C5

07

Charbon



L4289_CDT_C5

08

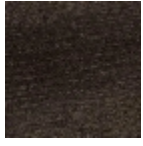
Black



L4289_CDT_C5

09

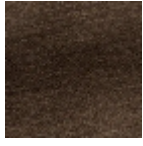
Cacao



L4289_CDT_C5

10

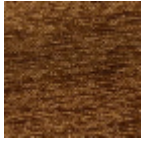
Ecorce



L4289_CDT_C5

11

Taupe



L4289_CDT_C5

12

Noisette



L4289_CDT_C5

13

Moka



L4289_CDT_C5

14

Grège



L4289_CDT_C5

15

Pépîte



L4289_CDT_C5

16

Vieil or



L4289_CDT_C5

17

Faisan



L4289_CDT_C5

18

Orange



L4289_CDT_C5

19

Braise



L4289_CDT_C5

20

Ecarlate



L4289_CDT_C5

21

Tomette



L4289_CDT_C5

22

Amarante



L4289_CDT_C5

23

Géranium



L4289_CDT_C5

24

Rose



L4289_CDT_C5

25

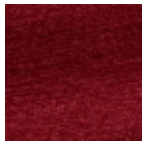
Cerise



L4289_CDT_C5

26

Grenat



L4289_CDT_C5

27

Grenade



L4289_CDT_C5

28

Iris



L4289_CDT_C5

29

Pensée



L4289_CDT_C5

30

Rose ancien



L4289_CDT_C5

31

Bleu nuit



L4289_CDT_C5

32

Bleuet



L4289_CDT_C5

33

Orage



L4289_CDT_C5

34

Bleu ancien



L4289_CDT_C5

35

Bleu océan



L4289_CDT_C5

36

Caraïbes



L4289_CDT_C5

37

Vert d'eau



L4289_CDT_C5

38

Cactus



L4289_CDT_C5

39

Bronze



L4289_CDT_C5

40

Vert empire



L4289_CDT_C5

41

Mousson



L4289_CDT_C5

42

Olive



L4289_CDT_C5

43

Tilleul



L4289_CDT_C5

44

Chardon