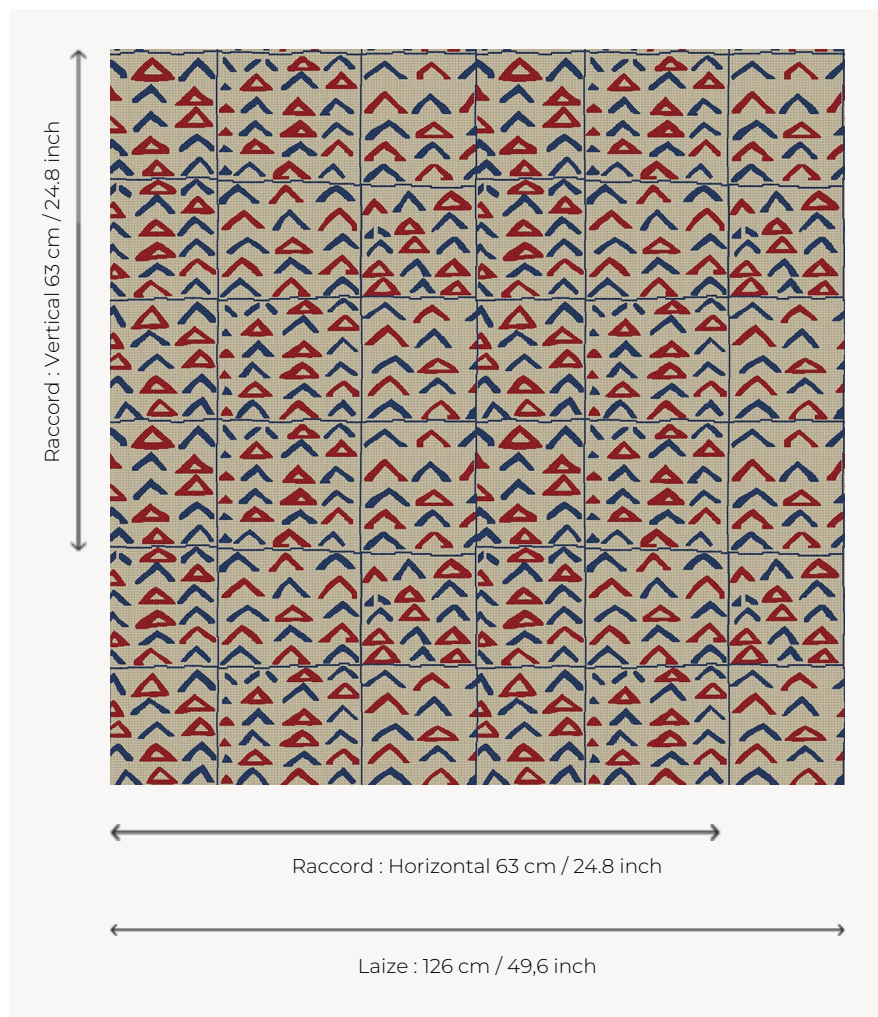


L4307_NIAMEY_B58_B57_FE NIAMEY

Reproduction d'un très beau velours Kuba du Congo, dénommé ainsi en raison de l'utilisation de fils de raphia bouclés, échos lointains des velours ciselés européens. Ce dessin s'inscrit dans la grande tradition des dessins africains que Le Manach a édités dès 1928.

L4307_NIAMEY_B58_B57_FE -



Le manach

| | |
|----------------------------|---|
| TYPE | Toiles de Tours |
| STRUCTURE DU DESSIN | 2 Couleurs, 1 Fond |
| FILS RECOMMANDÉS | Chenille Nacré Bouclette |
| OPTION CHINÉE | Oui |
| UNITÉ DE VENTE | Disponible au mètre |
| LAIZE | 126 cm env. / approx 49,60 inch |
| RACCORD | H: 63 cm env. - approx 24,80 inch V: 63 cm env. - approx 24,80 inch Raccord droit |
| ENTRETIEN | |

NOTES Tissé dans les ateliers Pierre Frey du nord de la France. Entreprise du Patrimoine Vivant.

5 Couleurs



L4307_NIAME
Y_B56_B28_FE



L4307_NIAME
Y_B58_B57_FE



L4307_NIAME
Y_B93_B02_B9
2_FE



L4307_NIAME
Y_N3002_N30
04_FE



L4307_NIAME
Y_N3004_B54_
FE