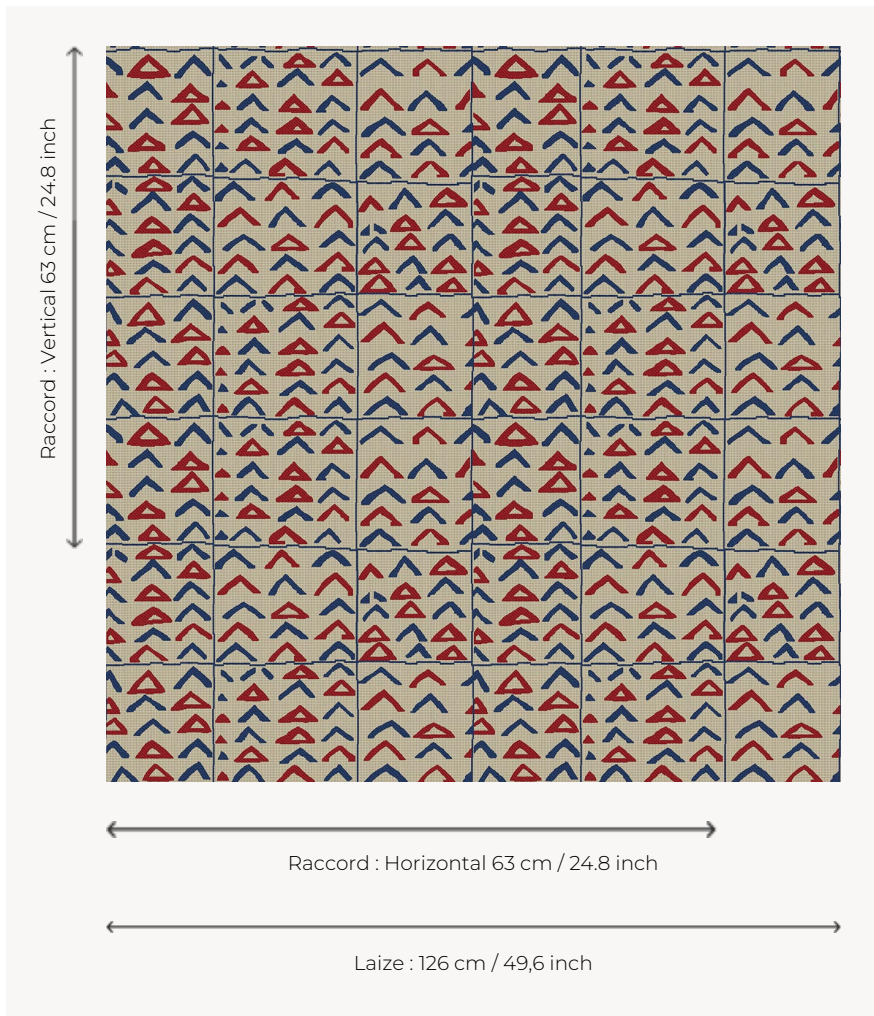


## L4307\_NIAMEY\_B93\_B02\_B92\_FE NIAMEY

Reproduction d'un très beau velours Kuba du Congo, dénommé ainsi en raison de l'utilisation de fils de raphia bouclés, échos lointains des velours ciselés européens. Ce dessin s'inscrit dans la grande tradition des dessins africains que Le Manach a édités dès 1928.

### L4307\_NIAMEY\_B93\_B02\_B92\_FE -



### Le manach

<b>TYPE</b>	Toiles de Tours
<b>STRUCTURE DU DESSIN</b>	2 Couleurs, 1 Fond
<b>FILS RECOMMANDÉS</b>	Chenille Nacré Bouclette
<b>OPTION CHINÉE</b>	Oui
<b>UNITÉ DE VENTE</b>	Disponible au mètre
<b>LAIZE</b>	126 cm env. / approx 49,60 inch
<b>RACCORD</b>	H: 63 cm env. - approx 24,80 inch V: 63 cm env. - approx 24,80 inch Raccord droit
<b>ENTRETIEN</b>	

**NOTES** Tissé dans les ateliers Pierre Frey du nord de la France. Entreprise du Patrimoine Vivant.

## 5 Couleurs



L4307\_NIAME  
Y\_B56\_B28\_FE



L4307\_NIAME  
Y\_B58\_B57\_FE



L4307\_NIAME  
Y\_B93\_B02\_B9  
2\_FE



L4307\_NIAME  
Y\_N3002\_N30  
04\_FE



L4307\_NIAME  
Y\_N3004\_B54\_  
FE