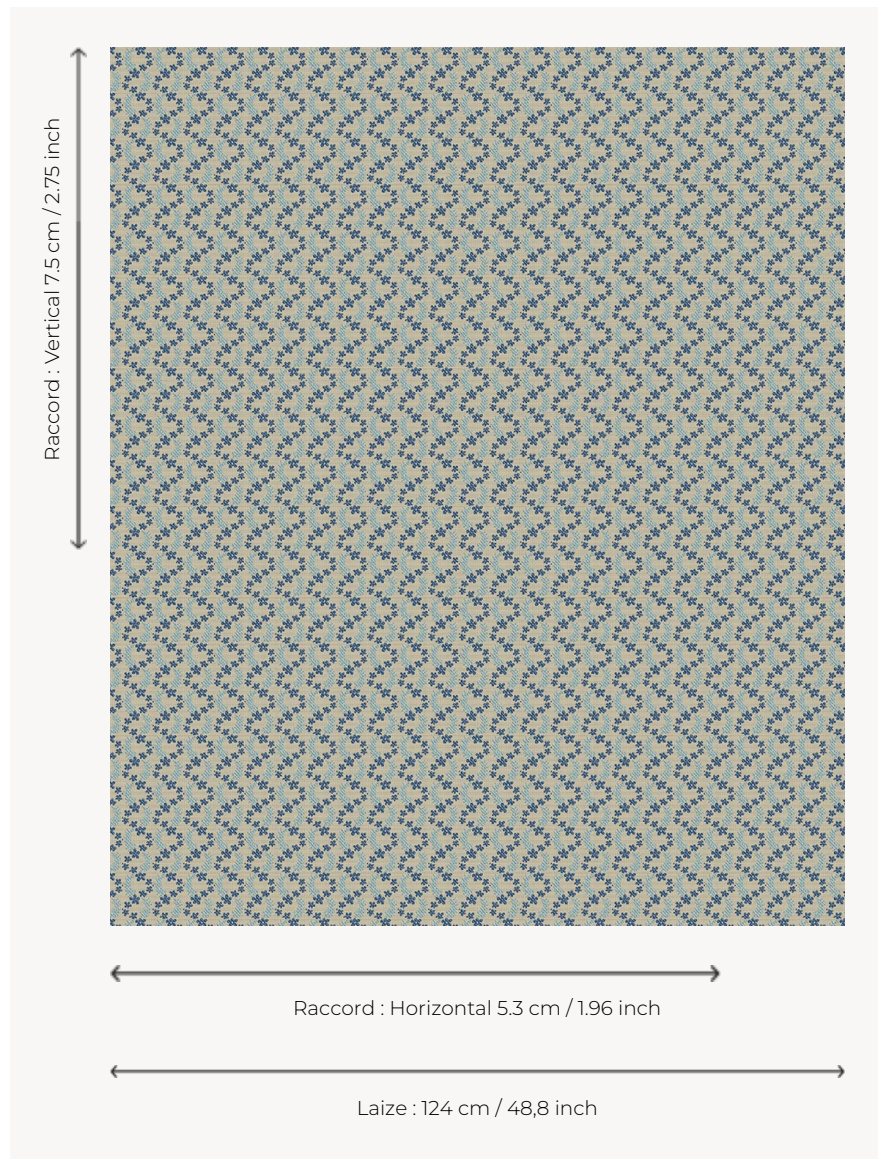


# L4388\_OPHELIE\_N3017\_N3020\_FG OPHELIE

Charmant dessin évoquant les soieries façonnées des années 1760.

## L4388\_OPHELIE\_N3017\_N3020\_FG -



## Le manach

<b>TYPE</b>	Toiles de Tours
<b>STRUCTURE DU DESSIN</b>	2 Couleurs, 1 Fond
<b>FILS RECOMMANDÉS</b>	Chenille Nacré Bouclette
<b>OPTION CHINÉE</b>	Oui
<b>UNITÉ DE VENTE</b>	Disponible au mètre
<b>LAIZE</b>	124 cm env. / approx 48,80 inch
<b>RACCORD</b>	H: 5 cm env. - approx 1,96 inch V: 7 cm env. - approx 2,75 inch Raccord droit

### ENTRETIEN



### NOTES

Tissé dans les ateliers Pierre Frey du nord de la France. Entreprise du Patrimoine Vivant.

### 3 Couleurs



L4388\_OPHELI  
E\_B31\_N3110\_F  
E



L4388\_OPHELI  
E\_B73\_B14\_FE



L4388\_OPHELI  
E\_N3017\_N302  
O\_FG