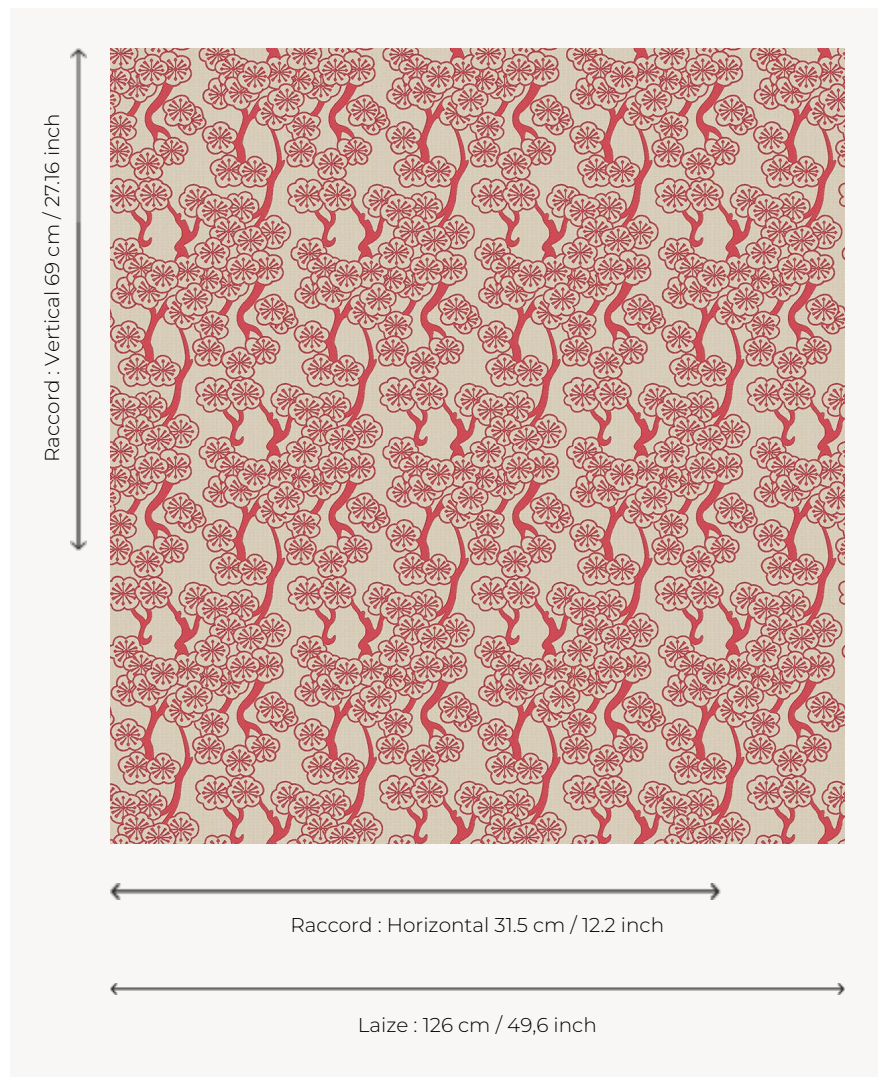


## L4416\_POMMIERS\_N3175\_FE POMMIERS

Influence japonisante pour ce motif créé vers 1937 par Armand-Albert Rateau, grand décorateur de la première moitié du XXe siècle.

### L4416\_POMMIERS\_N3175\_FE -



### Le manach

<b>TYPE</b>	Toiles de Tours
<b>STRUCTURE DU DESSIN</b>	1 Couleur, 1 Fond
<b>FILS RECOMMANDÉS</b>	Chenille Nacré Bouclette
<b>OPTION CHINÉE</b>	Oui
<b>UNITÉ DE VENTE</b>	Disponible au mètre
<b>LAIZE</b>	126 cm env. / approx 49,60 inch
<b>RACCORD</b>	H: 31 cm env. - approx 12,20 inch V: 69 cm env. - approx 27,16 inch Raccord droit
<b>ENTRETIEN</b>	

**NOTES**

Tissé dans les ateliers Pierre Frey du nord de la France. Entreprise du Patrimoine Vivant.  
Tissu coord : L4551 POMMIERS BICOLORES

## 4 Couleurs



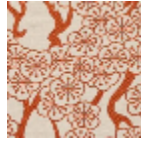
L4416\_POMMI  
ERS\_B38\_FE



L4416\_POMMI  
ERS\_C532\_FE



L4416\_POMMI  
ERS\_N3103\_FC



L4416\_POMMI  
ERS\_N3175\_FE