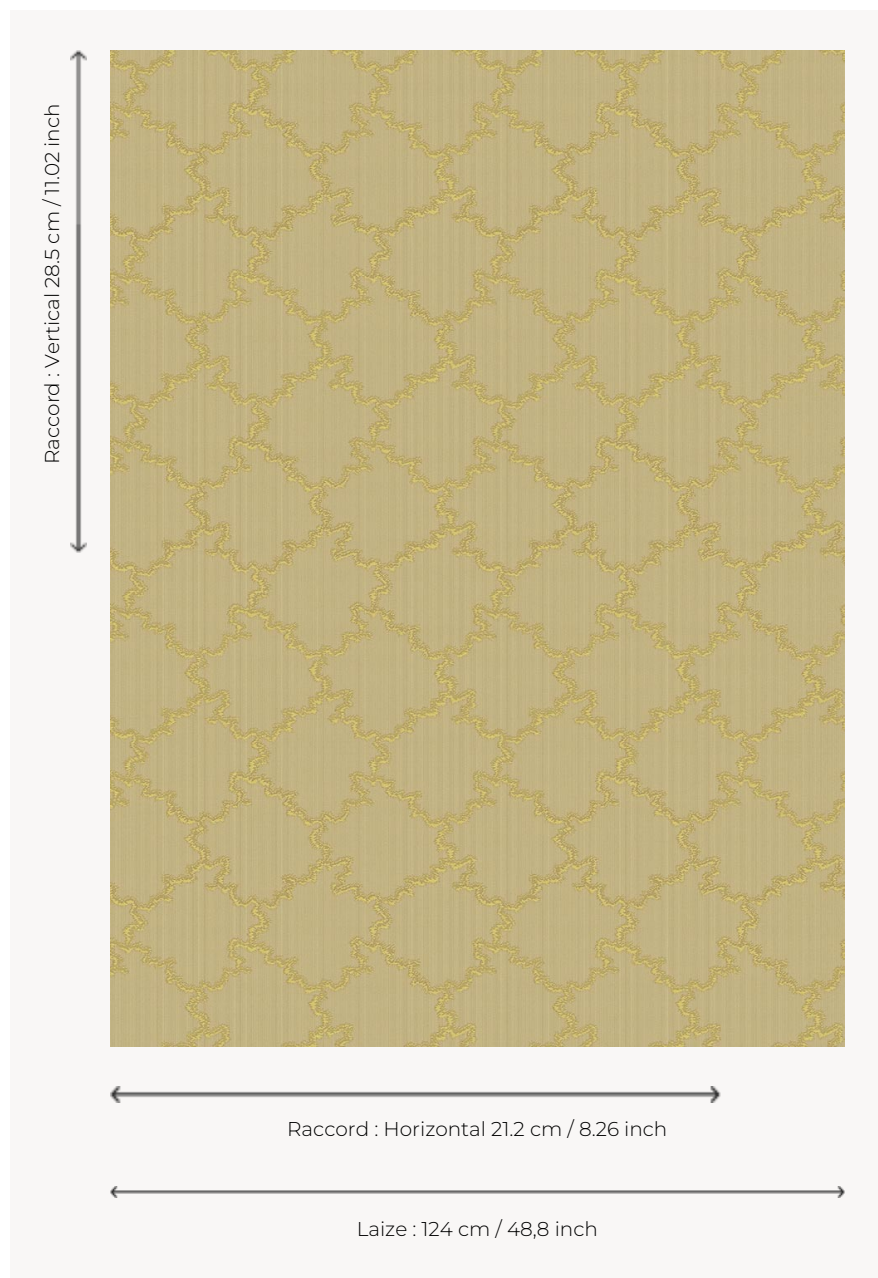


# L4426\_MONTESPAN\_CANEVAS\_B92\_FE\_VERSO MONTESPAN CANEVAS

Le charme d'une composition rocaille de style Louis XV.

## L4426\_MONTESPAN\_Canevas\_B92\_FE\_Verso -



## Le manach

<b>TYPE</b>	Toiles de Tours
<b>STRUCTURE DU DESSIN</b>	1 Couleur, 1 Fond
<b>FILS RECOMMANDÉS</b>	Chenille Nacré Bouclette
<b>OPTION CHINÉE</b>	Oui
<b>RÉVERSIBLE</b>	Oui
<b>UNITÉ DE VENTE</b>	Disponible au mètre
<b>LAIZE</b>	124 cm env. / approx 48,80 inch
<b>RACCORD</b>	H: 21 cm env. - approx 8,26 inch V: 28 cm env. - approx 11,02 inch Raccord droit
<b>ENTRETIEN</b>	

**NOTES** Tissé dans les ateliers Pierre Frey du nord de la France. Entreprise du Patrimoine Vivant.

# 8 Couleurs



L4426\_MONTE  
SPAN\_Canevas  
\_B92\_FE



L4426\_MONTE  
SPAN\_Canevas  
\_B92\_FE\_Verso



L4426\_MONTE  
SPAN\_Canevas  
\_C517\_FA



L4426\_MONTE  
SPAN\_Canevas  
\_C517\_FA\_Vers  
o



L4426\_MONTE  
SPAN\_Canevas  
\_N3104\_FE



L4426\_MONTE  
SPAN\_Canevas  
\_N3104\_FE\_Ver  
so



L4426\_MONTE  
SPAN\_Canevas  
\_N3133\_FE



L4426\_MONTE  
SPAN\_Canevas  
\_N3133\_FE\_Ver  
so