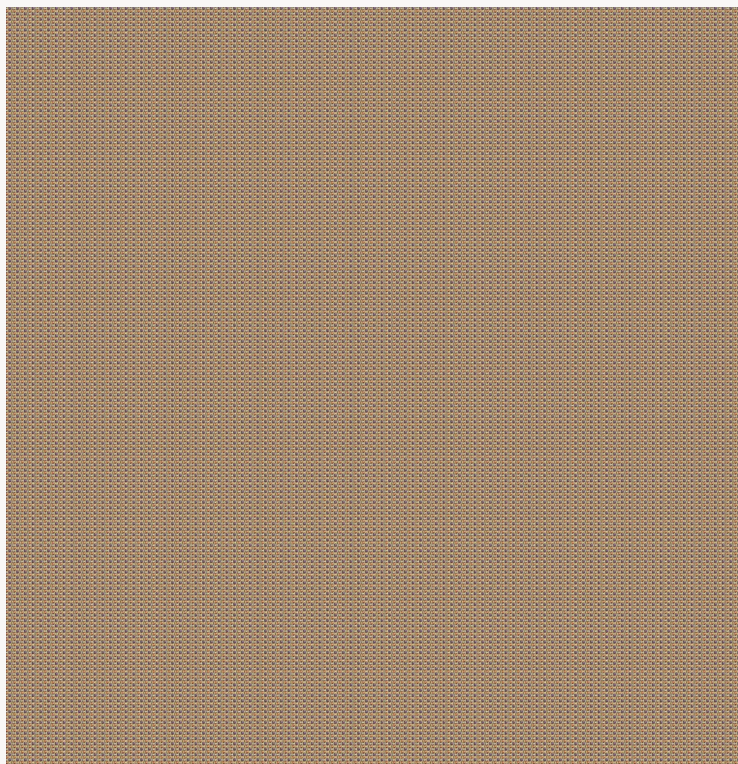


# L4432\_PIED\_DE\_COQ\_N3012\_N3016 PIED DE COQ

Ce motif emblématique de la mode des années 1950 est ici proposé dans une version ameublement.

## L4432\_PIED\_DE\_COQ\_N3012\_N3016 -



Laize : 124 cm / 48,8 inch

## Le manach

<b>TYPE</b>	Toiles de Tours
<b>STRUCTURE DU DESSIN</b>	2 Couleurs
<b>FILS RECOMMANDÉS</b>	Chenille Nacré Bouclette
<b>OPTION CHINÉE</b>	Oui
<b>UNITÉ DE VENTE</b>	Disponible au mètre
<b>LAIZE</b>	124 cm env. / approx 48,80 inch

### ENTRETIEN



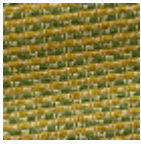
### NOTES

Tissé dans les ateliers Pierre Frey du nord de la France. Entreprise du Patrimoine Vivant.  
Les coutures doivent être renforcées, marges de confection importantes

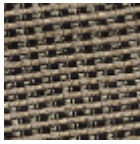
## 8 Couleurs



L4432\_PIED\_D  
E\_COQ\_B14\_N  
3013



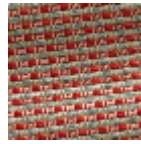
L4432\_PIED\_D  
E\_COQ\_B76\_B  
23



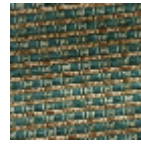
L4432\_PIED\_D  
E\_COQ\_C508\_  
C505



L4432\_PIED\_D  
E\_COQ\_N3012\_  
N3016



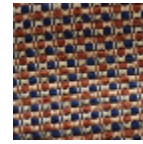
L4432\_PIED\_D  
E\_COQ\_N3133\_  
N3103



L4432\_PIED\_D  
E\_COQ\_N3152\_  
C535



L4432\_PIED\_D  
E\_COQ\_N3158\_  
N3125



L4432\_PIED\_D  
E\_COQ\_N3180\_  
\_N3011