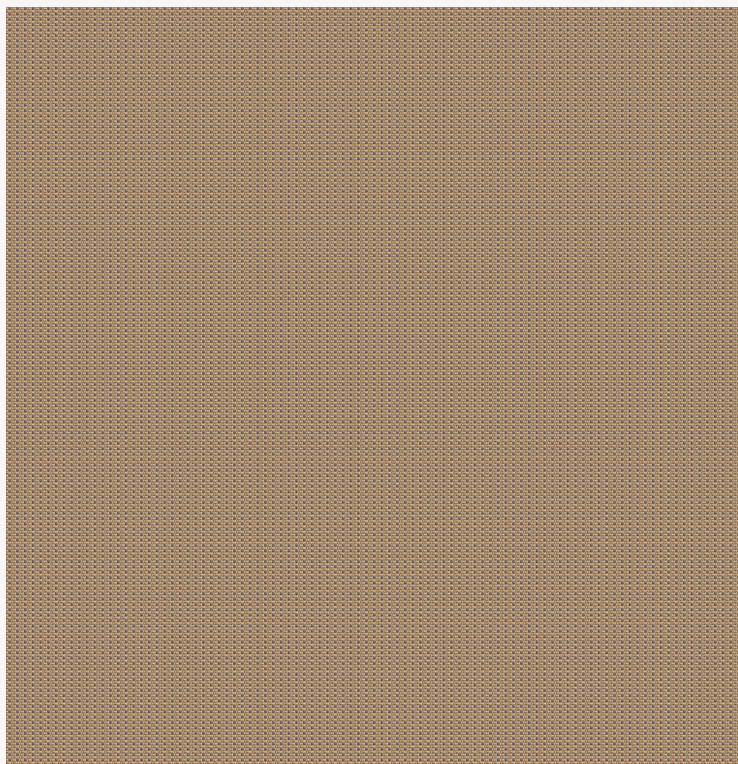


L4432_PIED_DE_COQ_N3158_N3125 PIED DE COQ

Ce motif emblématique de la mode des années 1950 est ici proposé dans une version ameublement.

L4432_PIED_DE_COQ_N3158_N3125 -



Laize : 124 cm / 48,8 inch

Le manach

TYPE	Toiles de Tours
STRUCTURE DU DESSIN	2 Couleurs
FILS RECOMMANDÉS	Chenille Nacré Bouclette
OPTION CHINÉE	Oui
UNITÉ DE VENTE	Disponible au mètre
LAIZE	124 cm env. / approx 48,80 inch

ENTRETIEN



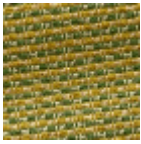
NOTES

Tissé dans les ateliers Pierre Frey du nord de la France. Entreprise du Patrimoine Vivant.
Les coutures doivent être renforcées, marges de confection importantes

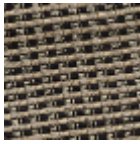
8 Couleurs



L4432_PIED_D
E_COQ_B14_N
3013



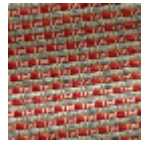
L4432_PIED_D
E_COQ_B76_B
23



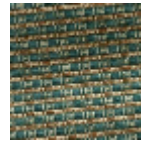
L4432_PIED_D
E_COQ_C508_
C505



L4432_PIED_D
E_COQ_N3012_
N3016



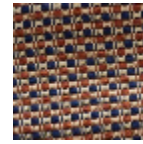
L4432_PIED_D
E_COQ_N3133_
N3103



L4432_PIED_D
E_COQ_N3152_
C535



L4432_PIED_D
E_COQ_N3158_
N3125



L4432_PIED_D
E_COQ_N3180_
_N3011