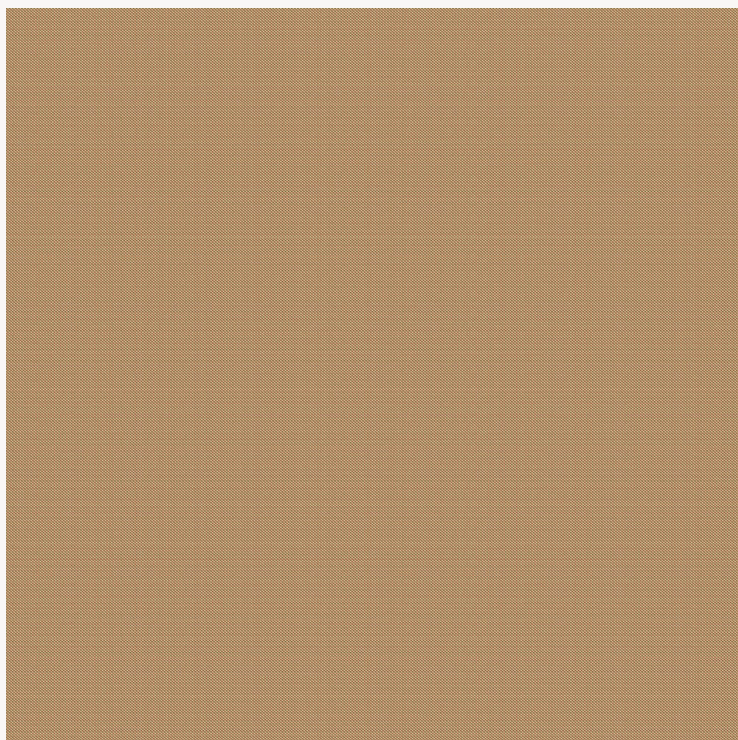


L4441_PIED_DE_POULE_B23_B76_B23_B65 PIED DE POULE

Edward VIII, roi d'Angleterre, serait à l'origine de l'engouement pour ce motif dans les années 30. Il devient un grand classique des modes féminines et masculines dans les décennies suivantes. Un pied de poule évoque instantanément distinction et élégance dans l'imaginaire collectif.

L4441_PIED_DE_POULE_B23_B76_B23_B65 -



Raccord : Horizontal 0,5 cm / inch



Laize : 125 cm / 49,21 inch

Le manach

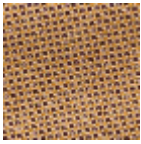
TYPE	Toiles de Tours
STRUCTURE DU DESSIN	2 Couleurs
FILS RECOMMANDÉS	Chenille Nacré Bouclette
OPTION CHINÉE	Oui
UNITÉ DE VENTE	Disponible au mètre
LAIZE	125 cm env. / approx 49,21 inch
RACCORD	H: 0 cm env. - approx
ENTRETIEN	

NOTES Tissé dans les ateliers Pierre Frey du nord de la France. Entreprise du Patrimoine Vivant.
Les coutures doivent être renforcées, marges de confection importantes

5 Couleurs



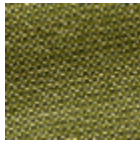
L4441_PIED_D
E_POULE_B0_
B67



L4441_PIED_D
E_POULE_B14_
B58



L4441_PIED_D
E_POULE_B23
_B76_B23_B65



L4441_PIED_D
E_POULE_C53
9_C541



L4441_PIED_D
E_POULE_N31
55_N3188