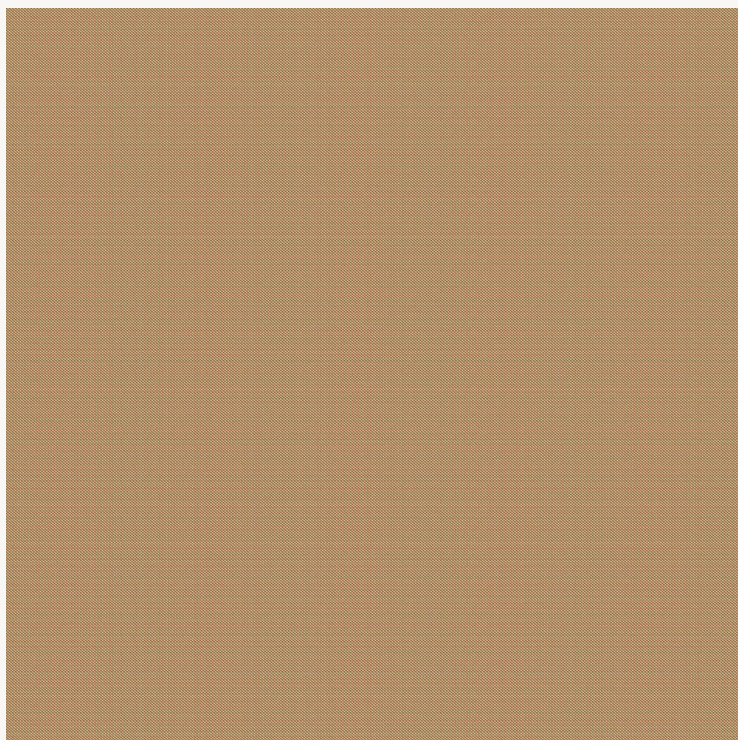


# L4441\_PIED\_DE\_POULE\_N3155\_N3188 PIED DE POULE

Edward VIII, roi d'Angleterre, serait à l'origine de l'engouement pour ce motif dans les années 30. Il devient un grand classique des modes féminines et masculines dans les décennies suivantes. Un pied de poule évoque instantanément distinction et élégance dans l'imaginaire collectif.

## L4441\_PIED\_DE\_POULE\_N3155\_N3188 -



Raccord : Horizontal 0,5 cm / inch



Laize : 125 cm / 49,21 inch

## Le manach

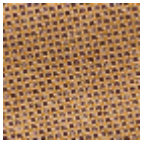
<b>TYPE</b>	Toiles de Tours
<b>STRUCTURE DU DESSIN</b>	2 Couleurs
<b>FILS RECOMMANDÉS</b>	Chenille Nacré Bouclette
<b>OPTION CHINÉE</b>	Oui
<b>UNITÉ DE VENTE</b>	Disponible au mètre
<b>LAIZE</b>	125 cm env. / approx 49,21 inch
<b>RACCORD</b>	H: 0 cm env. - approx
<b>ENTRETIEN</b>	

**NOTES** Tissé dans les ateliers Pierre Frey du nord de la France. Entreprise du Patrimoine Vivant.  
Les coutures doivent être renforcées, marges de confection importantes

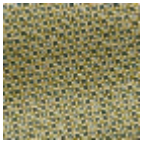
## 5 Couleurs



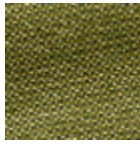
L4441\_PIED\_D  
E\_POULE\_B0\_  
B67



L4441\_PIED\_D  
E\_POULE\_B14\_  
B58



L4441\_PIED\_D  
E\_POULE\_B23  
\_B76\_B23\_B65



L4441\_PIED\_D  
E\_POULE\_C53  
9\_C541



L4441\_PIED\_D  
E\_POULE\_N31  
55\_N3188