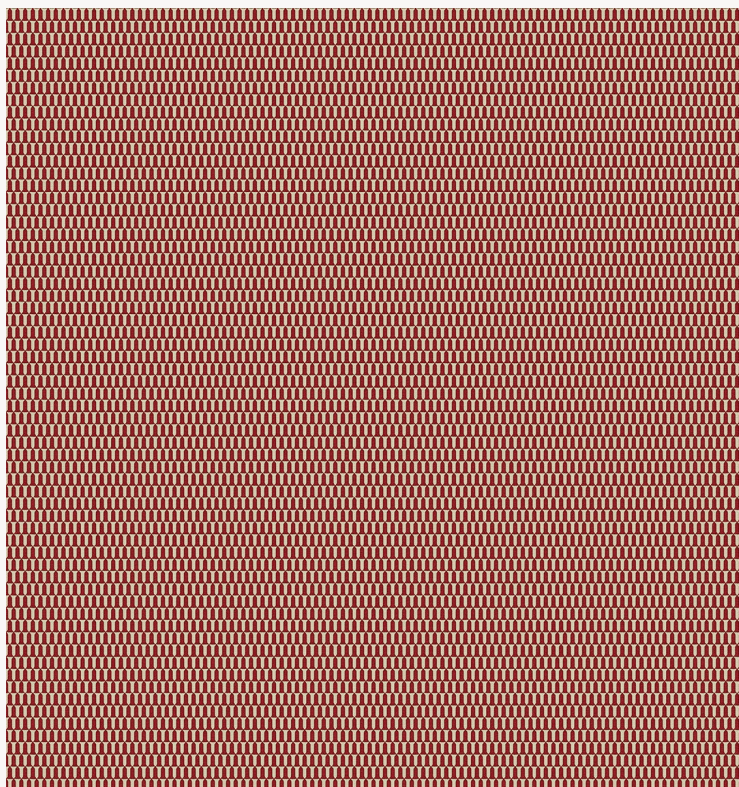


L4513_MINI_BLASON_N3135_FE MINI BLASON

Motif emblématique des toiles de Tours illustrant le goût néo-médiéval décliné dans une version mini pour décupler les possibilités d'utilisation.

L4513_MINI_BLASON_N3135_FE -



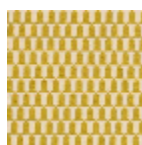
Laize : 127 cm / 50 inch

Le manach

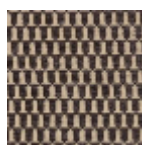
TYPE	Toiles de Tours
STRUCTURE DU DESSIN	1 Couleur, 1 Fond
FILS RECOMMANDÉS	Chenille Nacré Bouclette
OPTION CHINÉE	Oui
UNITÉ DE VENTE	Disponible au mètre
LAIZE	127 cm env. / approx 50,00 inch
RACCORD	Raccord droit
ENTRETIEN	

NOTES
Tissé dans les ateliers Pierre Frey du nord de la France. Entreprise du Patrimoine Vivant.
Tissu coord : L3961 BLASON

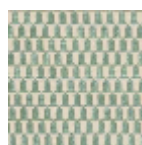
3 Couleurs



L4513_MINI_BL
ASON_B76_FE



L4513_MINI_BL
ASON_C507_F
G



L4513_MINI_BL
ASON_N3135_F
E