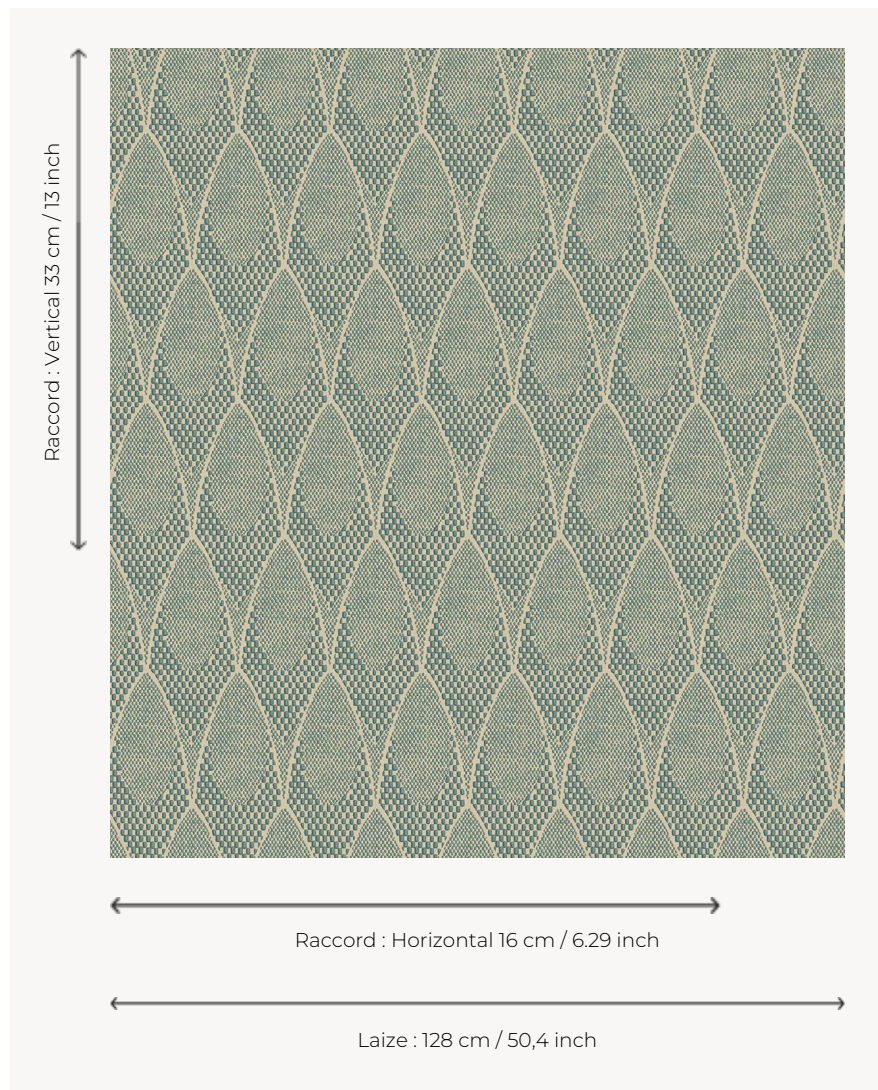


# L4519\_ZELDA\_C537\_FE\_VERSO ZELDA

Motif contemporain jouant sur des variations graphiques pour créer un bel effet optique dans l'esprit Op Art des années 70.

## L4519\_ZELDA\_C537\_FE\_VERSO -



## Le manach

<b>TYPE</b>	Toiles de Tours
<b>STRUCTURE DU DESSIN</b>	1 Couleur, 1 Fond
<b>FILS RECOMMANDÉS</b>	Chenille Nacré Bouclette
<b>OPTION CHINÉE</b>	Oui
<b>RÉVERSIBLE</b>	Oui
<b>UNITÉ DE VENTE</b>	Disponible au mètre
<b>LAIZE</b>	128 cm env. / approx 50,40 inch
<b>RACCORD</b>	H: 16 cm env. - approx 6,29 inch V: 33 cm env. - approx 13,00 inch Raccord droit

### ENTRETIEN



### NOTES

Tissé dans les ateliers Pierre Frey du nord de la France. Entreprise du Patrimoine Vivant.

## 6 Couleurs



L4519\_ZELDA\_  
B20\_FE



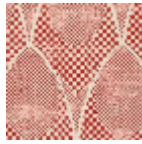
L4519\_ZELDA\_  
B20\_FE\_VERS  
O



L4519\_ZELDA\_  
C537\_FE



L4519\_ZELDA\_  
C537\_FE\_VERS  
O



L4519\_ZELDA\_  
N3103\_FE



L4519\_ZELDA\_  
N3103\_FE\_VER  
SO