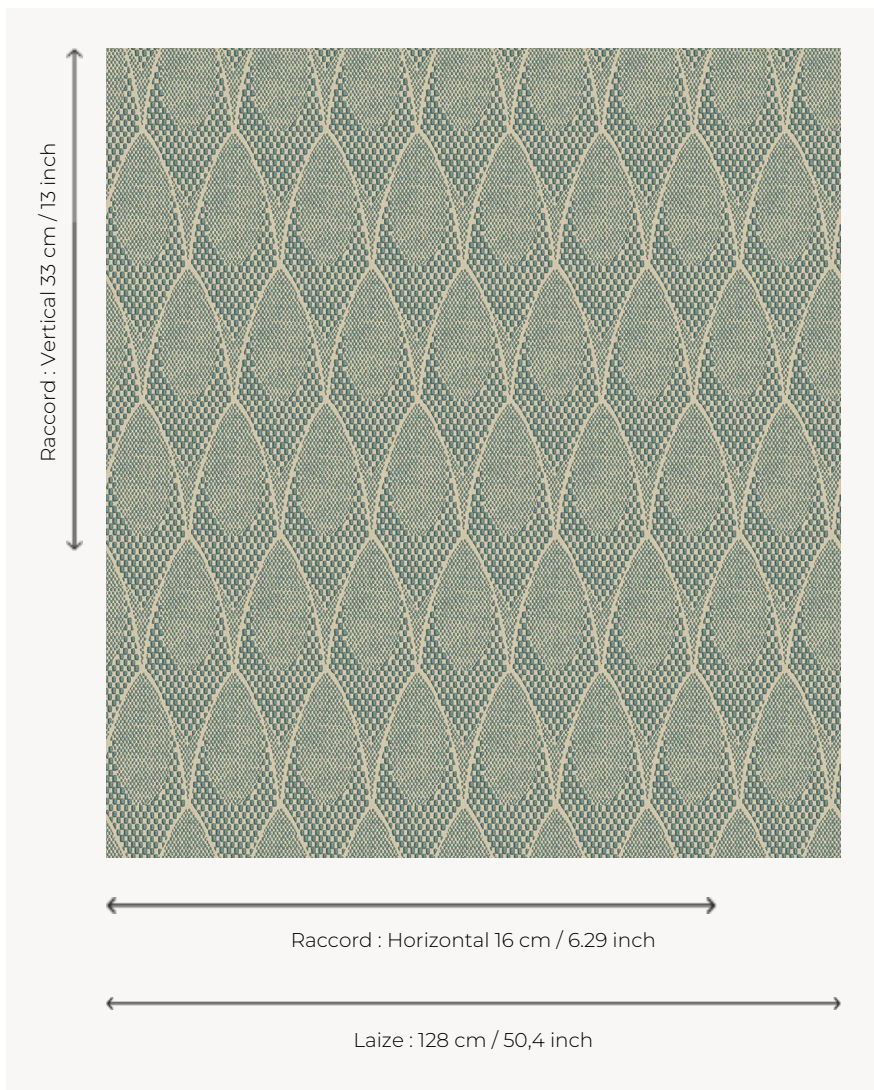


L4519_ZELDA_N3103_FE ZELDA

Motif contemporain jouant sur des variations graphiques pour créer un bel effet optique dans l'esprit Op Art des années 70.

L4519_ZELDA_N3103_FE -



Le manach

TYPE	Toiles de Tours
STRUCTURE DU DESSIN	1 Couleur, 1 Fond
FILS RECOMMANDÉS	Chenille Nacré Bouclette
OPTION CHINÉE	Oui
RÉVERSIBLE	Oui
UNITÉ DE VENTE	Disponible au mètre
LAIZE	128 cm env. / approx 50,40 inch
RACCORD	H: 16 cm env. - approx 6,29 inch V: 33 cm env. - approx 13,00 inch Raccord droit

ENTRETIEN



NOTES

Tissé dans les ateliers Pierre Frey du nord de la France. Entreprise du Patrimoine Vivant.

6 Couleurs



L4519_ZELDA_
B20_FE



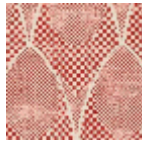
L4519_ZELDA_
B20_FE_VERS
O



L4519_ZELDA_
C537_FE



L4519_ZELDA_
C537_FE_VERS
O



L4519_ZELDA_
N3103_FE



L4519_ZELDA_
N3103_FE_VER
SO