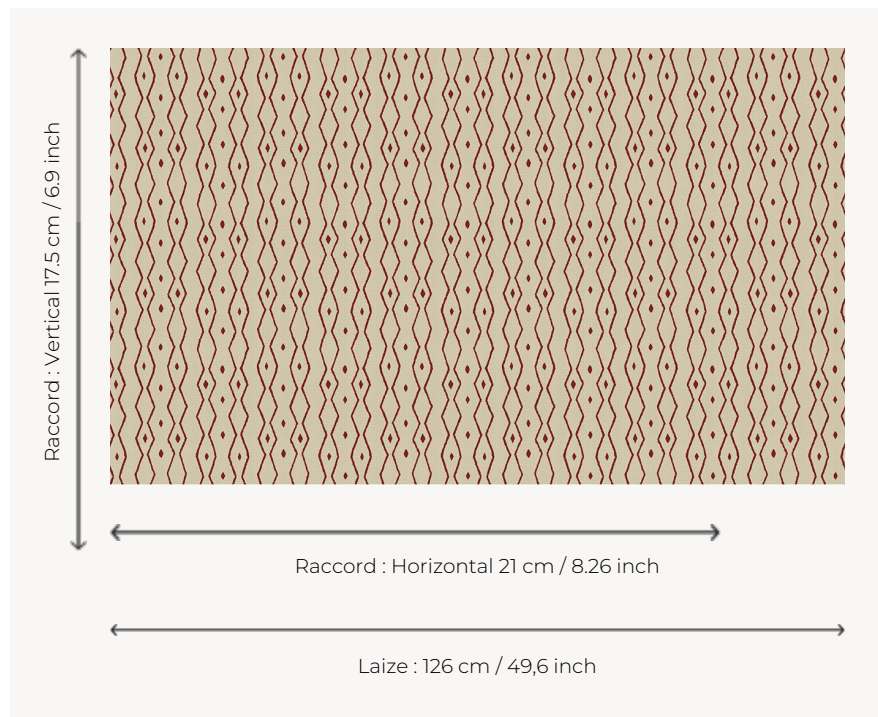


# L4535\_ZANZIBAR\_B53\_FE\_VERSO ZANZIBAR

Motif bicolore d'influence africaine dans la lignée des premières Toiles de Tours éditées par Le Manach en 1928.

## L4535\_ZANZIBAR\_B53\_FE\_VERSO -



## Le manach

<b>TYPE</b>	Toiles de Tours
<b>STRUCTURE DU DESSIN</b>	1 Couleur, 1 Fond
<b>FILS RECOMMANDÉS</b>	Chenille Nacré Bouclette
<b>OPTION CHINÉE</b>	Oui
<b>RÉVERSIBLE</b>	Oui
<b>UNITÉ DE VENTE</b>	Disponible au mètre
<b>LAIZE</b>	126 cm env. / approx 49,60 inch
<b>RACCORD</b>	H: 21 cm env. - approx 8,26 inch V: 17 cm env. - approx 6,90 inch Raccord droit
<b>ENTRETIEN</b>	
<b>NOTES</b>	Tissé dans les ateliers Pierre Frey du nord de la France. Entreprise du Patrimoine Vivant.

## 6 Couleurs



L4535\_ZANZIB  
AR\_B53\_FE



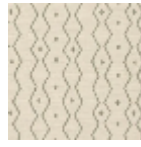
L4535\_ZANZIB  
AR\_B53\_FE\_VE  
RSO



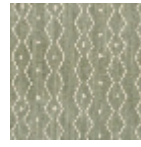
L4535\_ZANZIB  
AR\_C512\_FE



L4535\_ZANZIB  
AR\_C512\_FE\_V  
ERSO



L4535\_ZANZIB  
AR\_N3134\_FE



L4535\_ZANZIB  
AR\_N3134\_FE\_  
VERSO