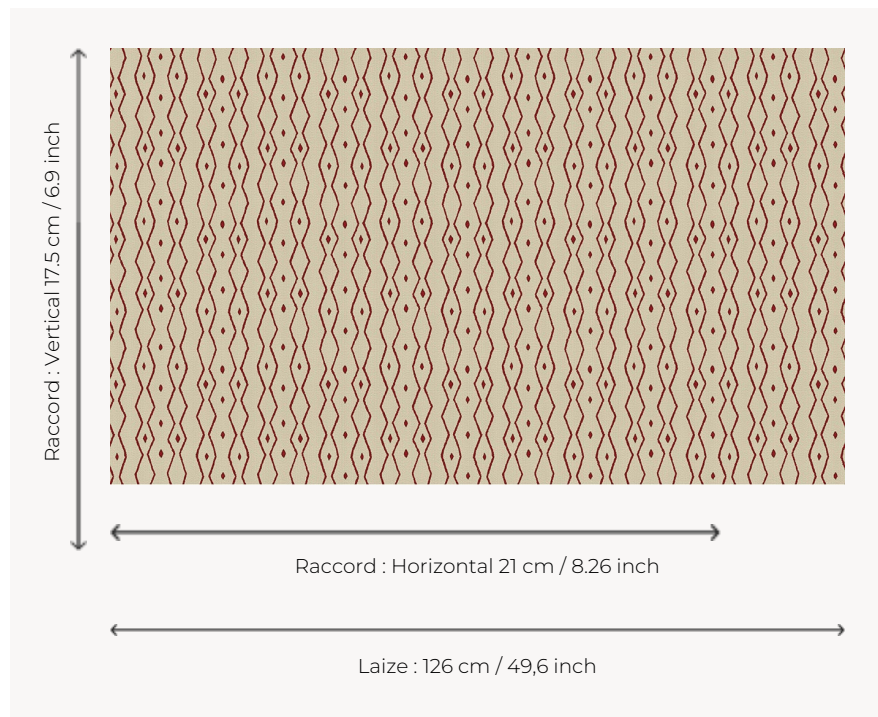


L4535_ZANZIBAR_N3134_FE_VERSO ZANZIBAR

Motif bicolore d'influence africaine dans la lignée des premières Toiles de Tours éditées par Le Manach en 1928.

L4535_ZANZIBAR_N3134_FE_VERSO -



Le manach

TYPE	Toiles de Tours
STRUCTURE DU DESSIN	1 Couleur, 1 Fond
FILS RECOMMANDÉS	Chenille Nacré Bouclette
OPTION CHINÉE	Oui
RÉVERSIBLE	Oui
UNITÉ DE VENTE	Disponible au mètre
LAIZE	126 cm env. / approx 49,60 inch
RACCORD	H: 21 cm env. - approx 8,26 inch V: 17 cm env. - approx 6,90 inch Raccord droit
ENTRETIEN	
NOTES	Tissé dans les ateliers Pierre Frey du nord de la France. Entreprise du Patrimoine Vivant.

6 Couleurs



L4535_ZANZIB
AR_B53_FE



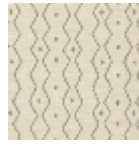
L4535_ZANZIB
AR_B53_FE_VE
RSO



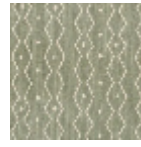
L4535_ZANZIB
AR_C512_FE



L4535_ZANZIB
AR_C512_FE_V
ERSO



L4535_ZANZIB
AR_N3134_FE



L4535_ZANZIB
AR_N3134_FE_
VERSO