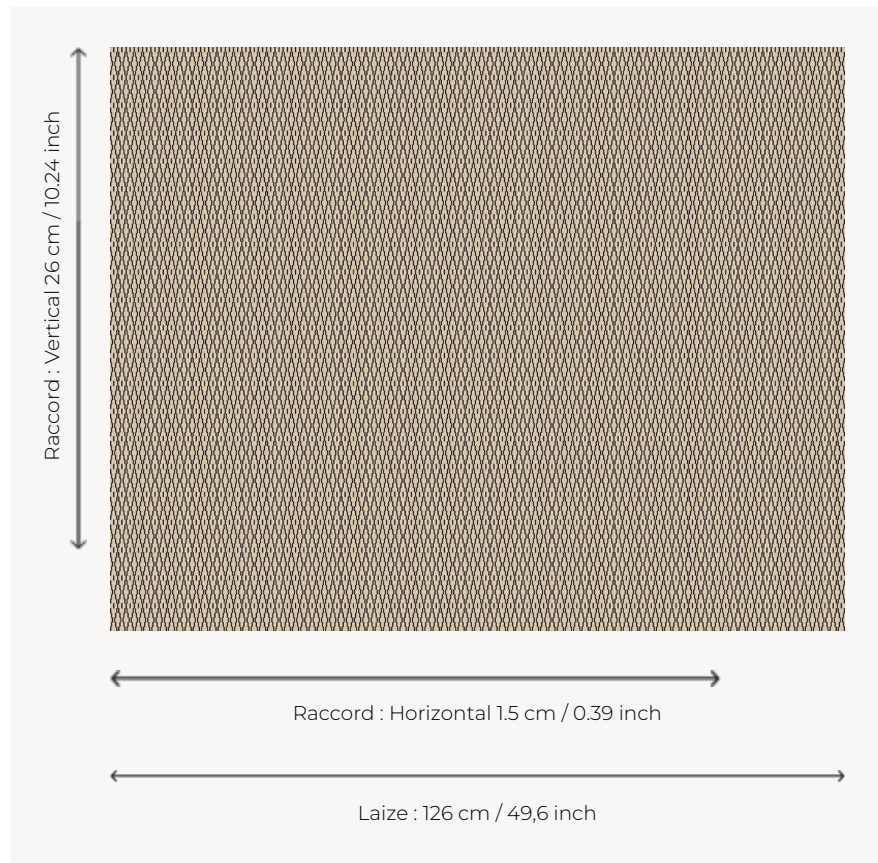


L4540_LOME_C525_C526_FE_VERSO LOME

Interprétation contemporaine du croisillon, motif intemporel dans l'art textile.

L4540_LOME_C525_C526_FE_Verso -



Le manach

TYPE	Toiles de Tours
STRUCTURE DU DESSIN	1 Couleur, 1 Fond
FILS RECOMMANDÉS	Chenille Nacré Bouclette
OPTION CHINÉE	Oui
RÉVERSIBLE	Oui
UNITÉ DE VENTE	Disponible au mètre
LAIZE	126 cm env. / approx 49,60 inch
RACCORD	H: 1 cm env. - approx 0,39 inch V: 26 cm env. - approx 10,24 inch Raccord droit
ENTRETIEN	

NOTES Tissé dans les ateliers Pierre Frey du nord de la France. Entreprise du Patrimoine Vivant.

6 Couleurs



L4540_LOME_
B23_FE



L4540_LOME_
B23_FE_VERS
O



L4540_LOME_
C525_C526_FE



L4540_LOME_
C525_C526_FE
_Verso



L4540_LOME_
N3143_FE



L4540_LOME_
N3143_FE_VER
SO