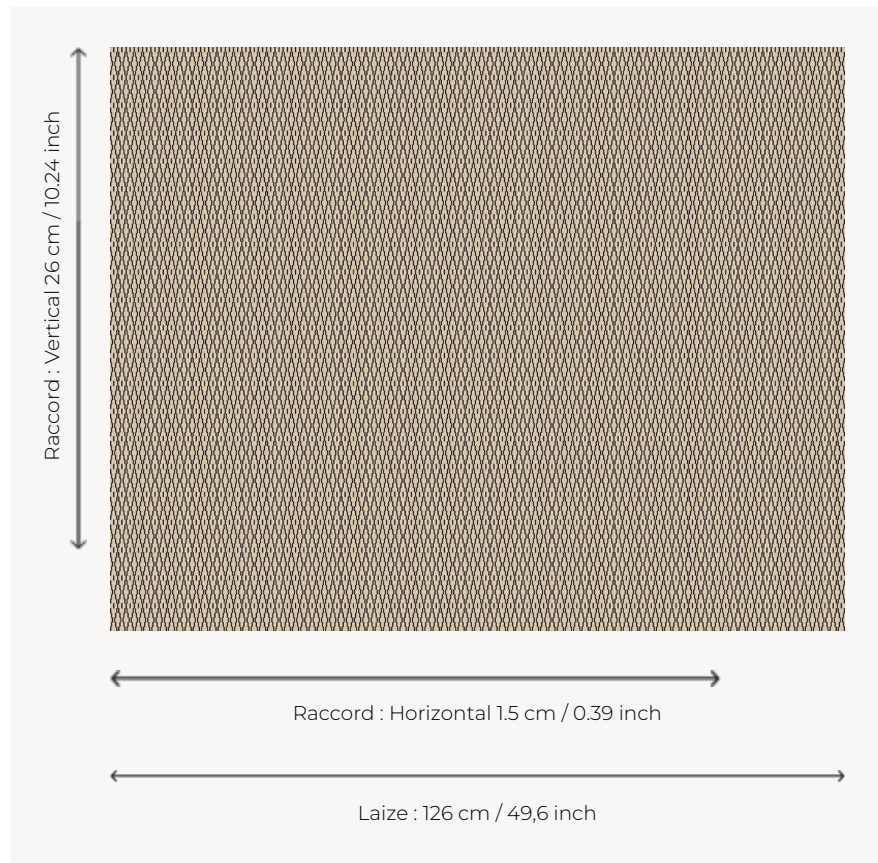


# L4540\_LOME\_N3143\_FE\_VERSO LOME


Interprétation contemporaine du croisillon, motif intemporel dans l'art textile.

## L4540\_LOME\_N3143\_FE\_VERSO -



## Le manach

<b>TYPE</b>	Toiles de Tours
<b>STRUCTURE DU DESSIN</b>	1 Couleur, 1 Fond
<b>FILS RECOMMANDÉS</b>	Chenille Nacré Bouclette
<b>OPTION CHINÉE</b>	Oui
<b>RÉVERSIBLE</b>	Oui
<b>UNITÉ DE VENTE</b>	Disponible au mètre
<b>LAIZE</b>	126 cm env. / approx 49,60 inch
<b>RACCORD</b>	H: 1 cm env. - approx 0,39 inch V: 26 cm env. - approx 10,24 inch Raccord droit

**ENTRETIEN** 

**NOTES** Tissé dans les ateliers Pierre Frey du nord de la France. Entreprise du Patrimoine Vivant.

## 6 Couleurs



L4540\_LOME\_  
B23\_FE



L4540\_LOME\_  
B23\_FE\_VERS  
O



L4540\_LOME\_  
C525\_C526\_FE



L4540\_LOME\_  
C525\_C526\_FE  
\_Verso



L4540\_LOME\_  
N3143\_FE



L4540\_LOME\_  
N3143\_FE\_VER  
SO