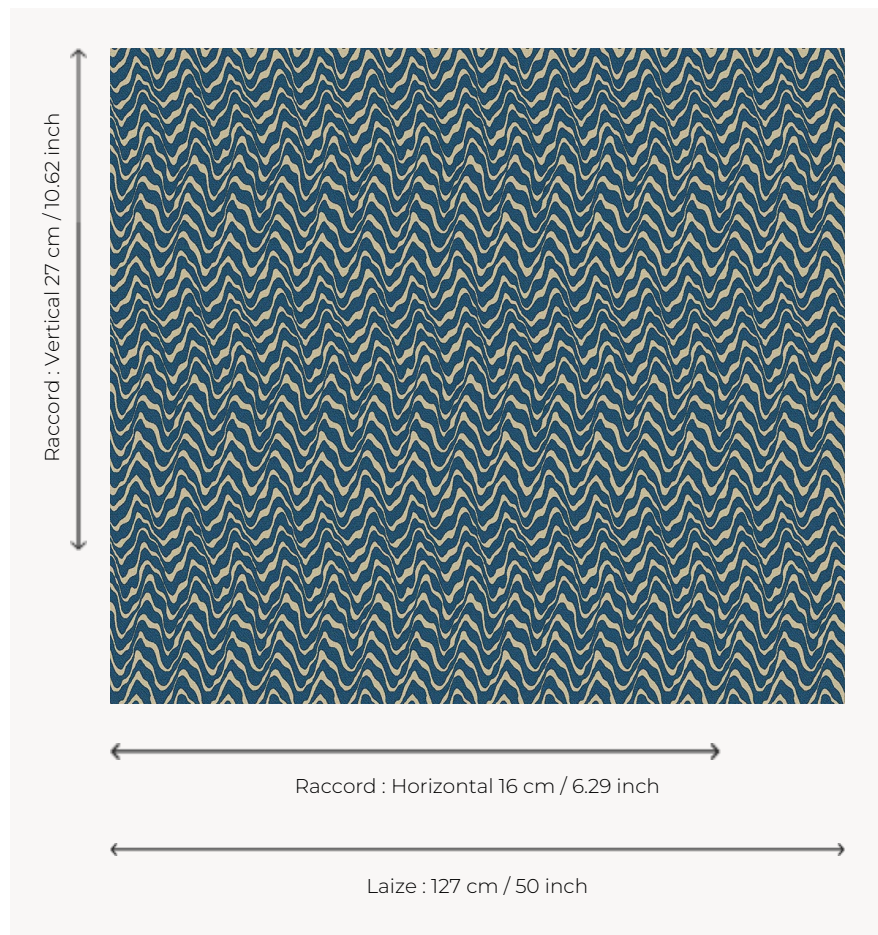


## L4541\_KENYA\_C534\_FB\_VERSO KENYA

Le pelage du zèbre traité ici de façon contemporaine, complète la gamme des peaux de bêtes, thématique chère à Le Manach depuis les années 20.

### L4541\_KENYA\_C534\_FB\_VERSO -



### Le manach

<b>TYPE</b>	Toiles de Tours
<b>STRUCTURE DU DESSIN</b>	1 Couleur, 1 Fond
<b>FILS RECOMMANDÉS</b>	Chenille Nacré Bouclette
<b>OPTION CHINÉE</b>	Oui
<b>RÉVERSIBLE</b>	Oui
<b>UNITÉ DE VENTE</b>	Disponible au mètre
<b>LAIZE</b>	127 cm env. / approx 50,00 inch
<b>RACCORD</b>	H: 16 cm env. - approx 6,29 inch V: 27 cm env. - approx 10,62 inch Raccord droit

#### ENTRETIEN



#### NOTES

Tissé dans les ateliers Pierre Frey du nord de la France. Entreprise du Patrimoine Vivant.

# 13 Couleurs



L4541\_KENYA\_  
B21\_B39\_FE



L4541\_KENYA\_  
B21\_B39\_FE\_V  
ERSO



L4541\_KENYA\_  
B32\_N3010\_FE



L4541\_KENYA\_  
C517\_FE



L4541\_KENYA\_  
C517\_FE\_VERS  
O



L4541\_KENYA\_  
C534\_FB



L4541\_KENYA\_  
C534\_FB\_VER  
SO



L4541\_KENYA\_  
C534\_FM



L4541\_KENYA\_  
C534\_FM\_VER  
SO



L4541\_KENYA\_  
N3176\_FG



L4541\_KENYA\_  
N3176\_FG\_VER  
SO



L4541\_KENYA\_  
N3176\_FM



L4541\_KENYA\_  
N3176\_FM\_VE  
RSO