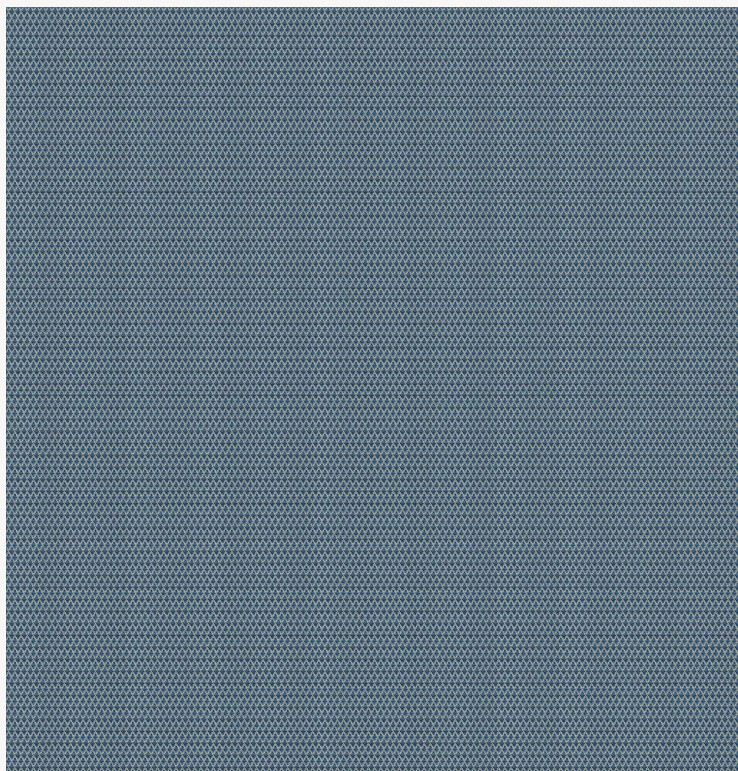


L4546_INGRID_N3019_B38_N3019_B38 INGRID

Interprétation contemporaine du croisillon, motif intemporel dans l'art textile.

L4546_INGRID_N3019_B38_N3019_B38 -



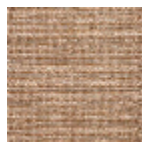
Laize : 128 cm / 50,4 inch

Le manach

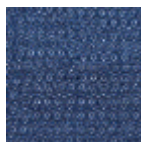
TYPE	Toiles de Tours
STRUCTURE DU DESSIN	4 Couleurs unis / 2 Couleurs chinées
FILS RECOMMANDÉS	Chenille Nacré Bouclette
OPTION CHINÉE	Oui
ARTISTE	Tristan Auer
UNITÉ DE VENTE	Disponible au mètre
LAIZE	128 cm env. / approx 50,40 inch
RACCORD	Raccord droit
ENTRETIEN	

NOTES Usage siège inadaptée
Tissé dans les ateliers Pierre Frey du nord de la France. Entreprise du Patrimoine Vivant.

2 Couleurs



L4546_INGRID
_N3013_N3169



L4546_INGRID
_N3019_B38_N
3019_B38