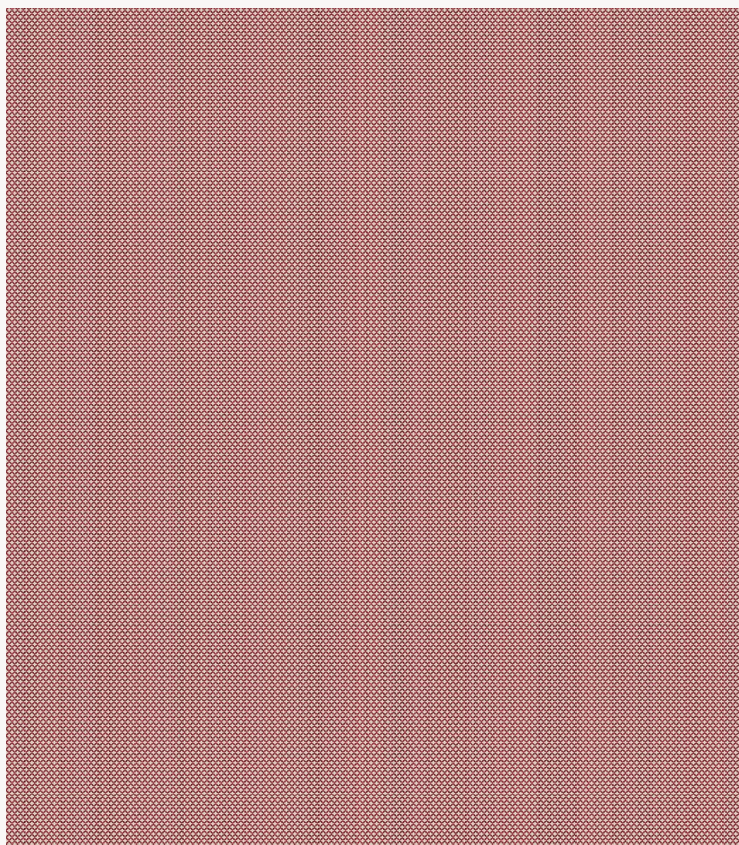


# L4548\_CONDE\_N3155\_FE CONDE

Interprétation contemporaine du croisillon, motif intemporel dans l'art textile. Contrefond du dessin LUYNES.

L4548\_CONDE\_N3155\_FE -



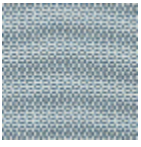
Laize : 125 cm / 49,21 inch

## Le manach

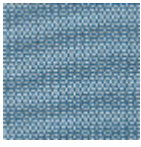
<b>TYPE</b>	Toiles de Tours
<b>STRUCTURE DU DESSIN</b>	1 Couleur, 1 Fond
<b>FILS RECOMMANDÉS</b>	Chenille Nacré Bouclette
<b>OPTION CHINÉE</b>	Oui
<b>RÉVERSIBLE</b>	Oui
<b>UNITÉ DE VENTE</b>	Disponible au mètre
<b>LAIZE</b>	125 cm env. / approx 49,21 inch
<b>RACCORD</b>	Raccord droit
<b>ENTRETIEN</b>	

**NOTES** Tissu coord : L4129 Luynes  
Tissé dans les ateliers Pierre Frey du nord de la France. Entreprise du Patrimoine Vivant.

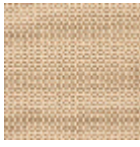
## 4 Couleurs



L4548\_CONDE  
\_B21\_FE



L4548\_CONDE  
\_B21\_FE\_VERS  
O



L4548\_CONDE  
\_N3155\_FE



L4548\_CONDE  
\_N3155\_FE\_VE  
RSO