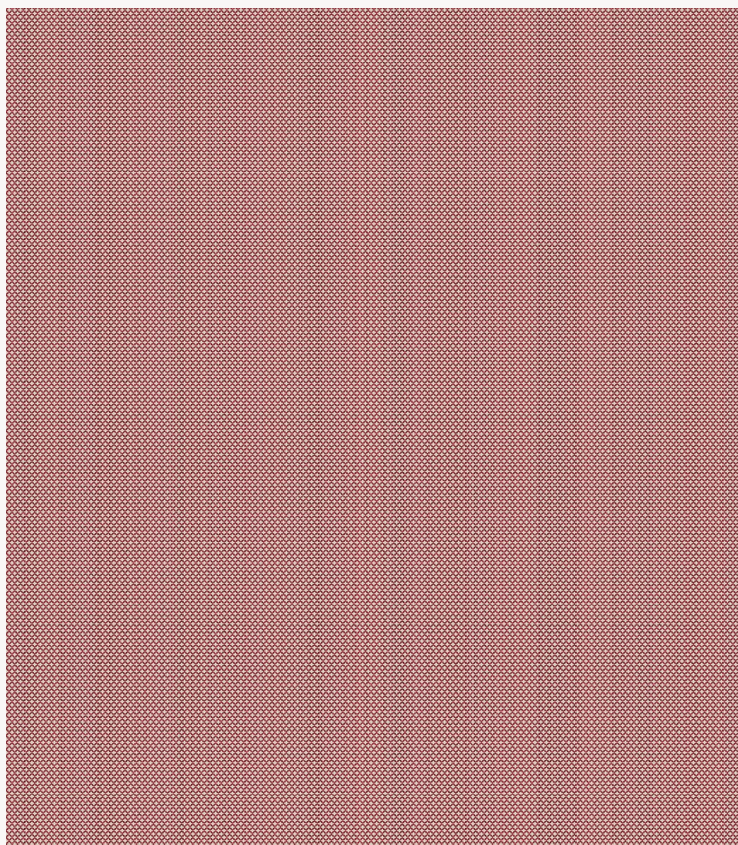


L4548_CONDE_N3155_FE_VERSO CONDE

Interprétation contemporaine du croisillon, motif intemporel dans l'art textile. Contrefond du dessin LUYNES.

L4548_CONDE_N3155_FE_VERSO -



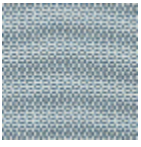
Laize : 125 cm / 49,21 inch

Le manach

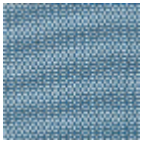
TYPE	Toiles de Tours
STRUCTURE DU DESSIN	1 Couleur, 1 Fond
FILS RECOMMANDÉS	Chenille Nacré Bouclette
OPTION CHINÉE	Oui
RÉVERSIBLE	Oui
UNITÉ DE VENTE	Disponible au mètre
LAIZE	125 cm env. / approx 49,21 inch
RACCORD	Raccord droit
ENTRETIEN	

NOTES
Tissu coord : L4129 Luynes
Tissé dans les ateliers Pierre Frey du nord de la France. Entreprise du Patrimoine Vivant.

4 Couleurs



L4548_CONDE
_B21_FE



L4548_CONDE
_B21_FE_VERS
O



L4548_CONDE
_N3155_FE



L4548_CONDE
_N3155_FE_VE
RSO