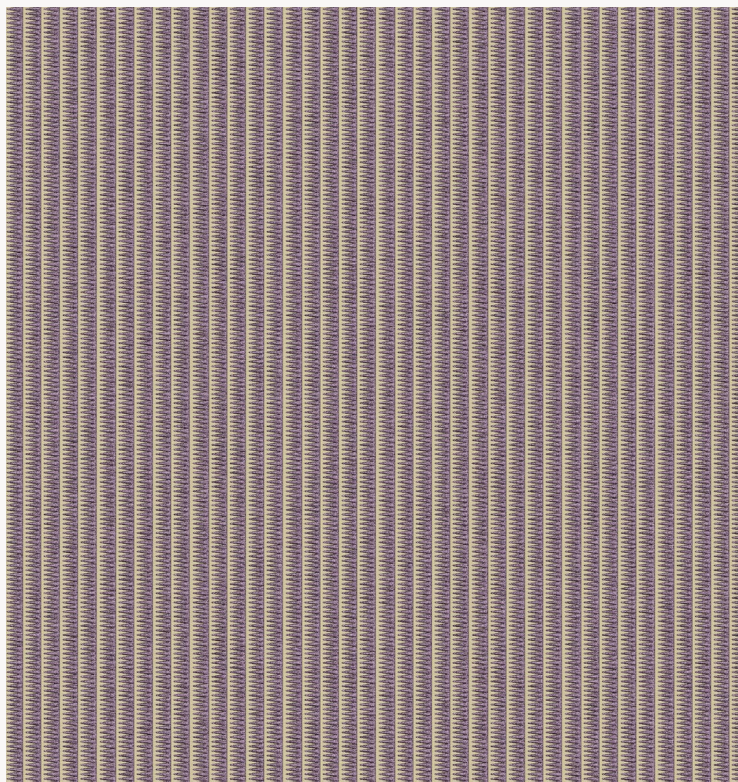


# L4549\_GAO\_B2\_FE GAO

Rayure ethnique évoquant les plus beaux ikats d'Asie centrale.

L4549\_GAO\_B2\_FE -



Raccord : Horizontal 4.1 cm / 6.5 inch



Laize : 124 cm / 48,8 inch

## Le manach

<b>TYPE</b>	Toiles de Tours
<b>STRUCTURE DU DESSIN</b>	1 Couleur, 1 Fond
<b>FILS RECOMMANDÉS</b>	Chenille Nacré Bouclette
<b>OPTION CHINÉE</b>	Oui
<b>UNITÉ DE VENTE</b>	Disponible au mètre
<b>LAIZE</b>	124 cm env. / approx 48,80 inch
<b>RACCORD</b>	H: 4 cm env. - approx 6,50 inch Raccord droit
<b>ENTRETIEN</b>	

### NOTES

Tissu coord : L4532 TOMBOUCTOU  
Tissé dans les ateliers Pierre Frey du nord de la France. Entreprise du Patrimoine Vivant.

### 3 Couleurs



L4549\_GAO\_B  
2\_FE



L4549\_GAO\_C  
531\_FE



L4549\_GAO\_N  
3143\_FE