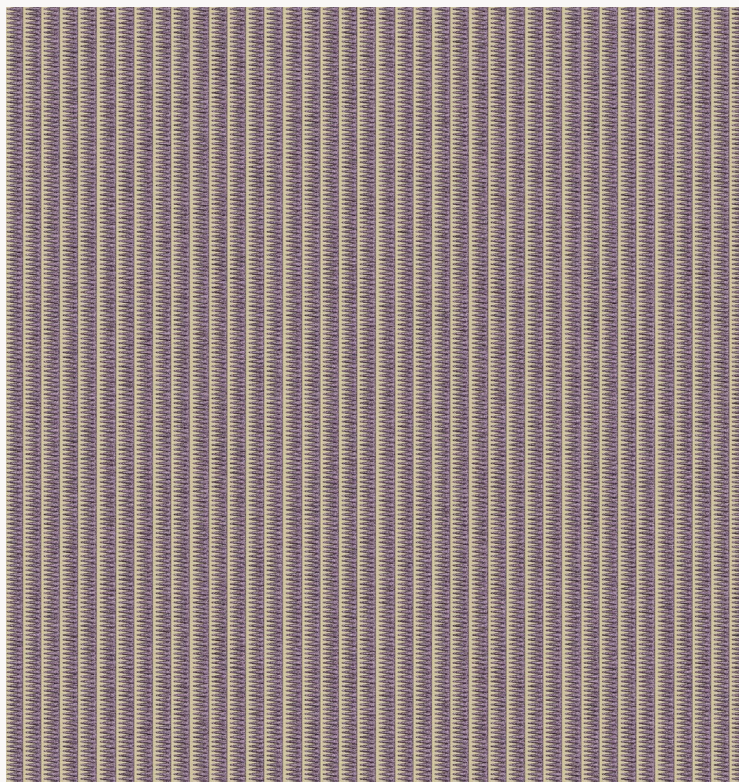


L4549_GAO_N3143_FE GAO

Rayure ethnique évoquant les plus beaux ikats d'Asie centrale.

L4549_GAO_N3143_FE -



Raccord : Horizontal 4.1 cm / 6.5 inch



Laize : 124 cm / 48,8 inch

Le manach

TYPE	Toiles de Tours
STRUCTURE DU DESSIN	1 Couleur, 1 Fond
FILS RECOMMANDÉS	Chenille Nacré Bouclette
OPTION CHINÉE	Oui
UNITÉ DE VENTE	Disponible au mètre
LAIZE	124 cm env. / approx 48,80 inch
RACCORD	H: 4 cm env. - approx 6,50 inch Raccord droit
ENTRETIEN	

NOTES

Tissu coord : L4532 TOMBOUCTOU
Tissé dans les ateliers Pierre Frey du nord de la France. Entreprise du Patrimoine Vivant.

3 Couleurs



L4549_GAO_B
2_FE



L4549_GAO_C
531_FE



L4549_GAO_N
3143_FE