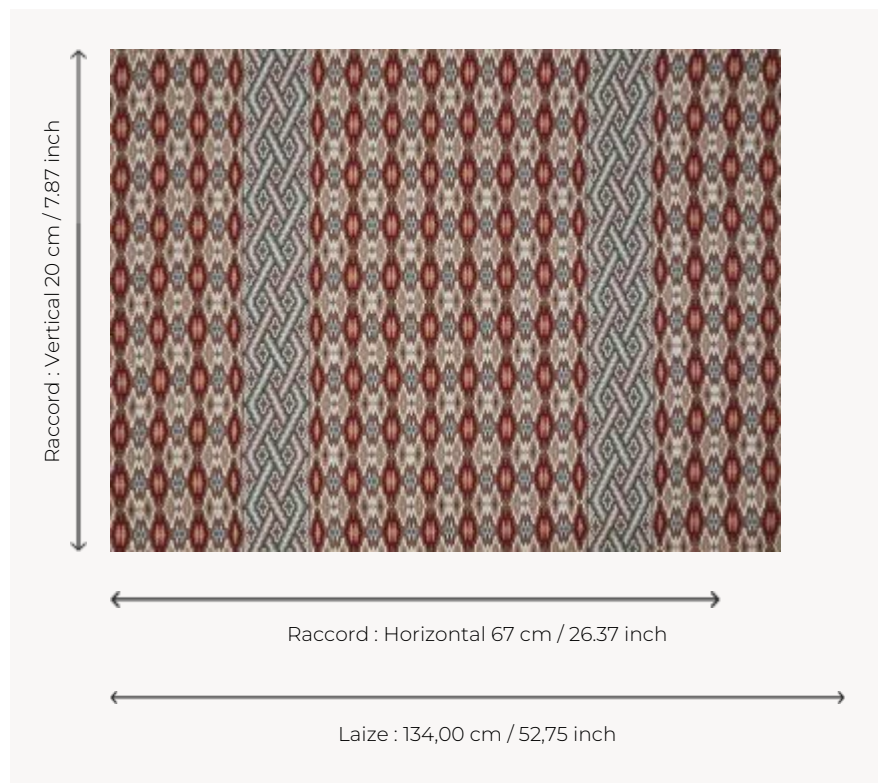


## L4569001 VALENCAÿ

Epoustouflant point de Hongrie rayé, VALENCAÿ reproduit dans une superbe qualité, lourde, souple, et particulièrement adaptée à une utilisation siège, un document du XVIIe siècle, issu des archives de la Maison Pierre Frey.

### L4569001 - Carmin



### Le manach

<b>TYPE</b>	Jacquards
<b>MARTINDALE</b>	10.000 T
<b>COMPOSITION</b>	73 % Viscose - 24 % Coton - 3 % Polyester
<b>UNITÉ DE VENTE</b>	Disponible au mètre
<b>LAIZE</b>	134 cm / 52,75 inch
<b>RACCORD</b>	H: 67 cm - 26,37 inch V: 20 cm - 7,87 inch Raccord droit
<b>POIDS</b>	876 gr / ml
<b>ENTRETIEN</b>	

<b>CERTIFICATIONS</b>	BS5852 Cigarette test en association avec une mousse difficilement inflammable
-----------------------	--

## 2 Couleurs



L4569001  
Carmin



L4569002  
Printemps