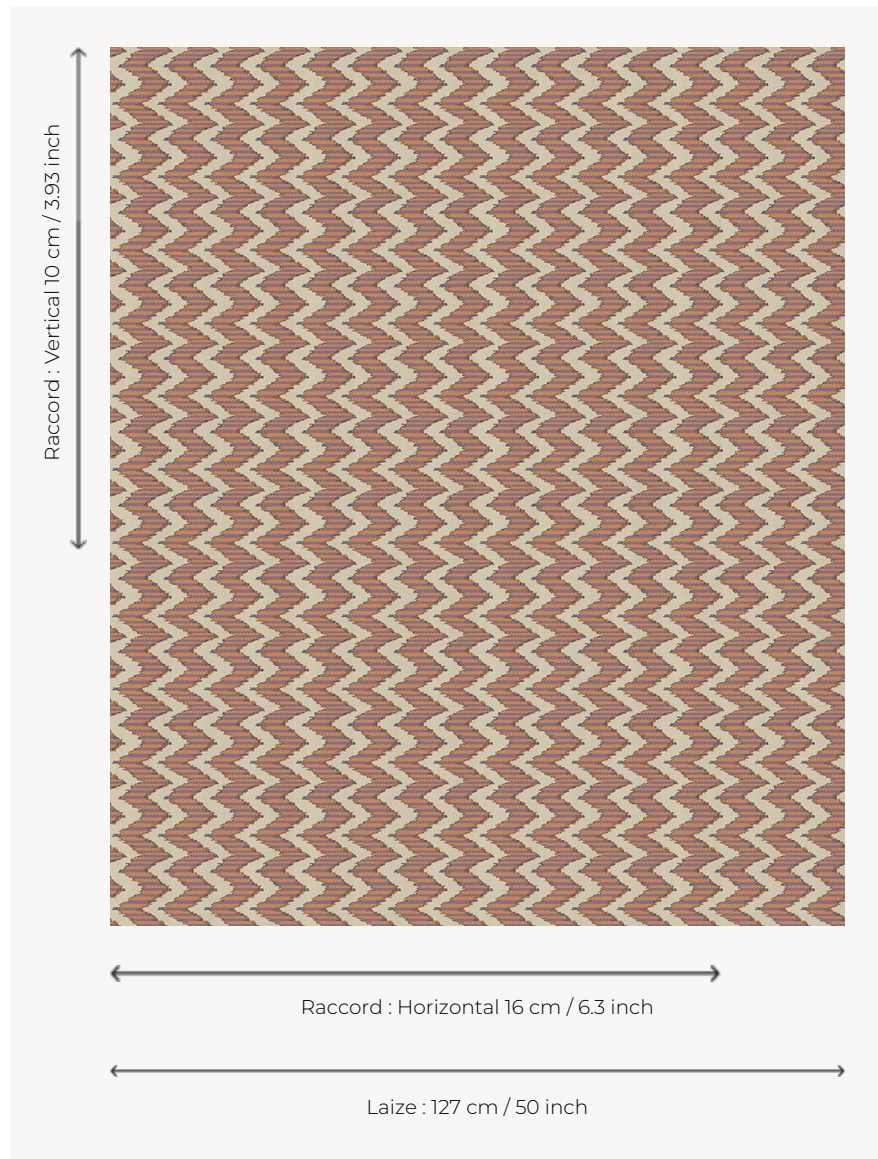


# L5001\_SULLY\_N3135\_N3149\_FE SULLY

Chevrons verticaux comme une revisite du point de Hongrie ou de l'ikat.

## L5001\_SULLY\_N3135\_N3149\_FE -



## Le manach

<b>TYPE</b>	Toiles de Tours
<b>STRUCTURE DU DESSIN</b>	2 Couleurs, 1 Fond
<b>FILS RECOMMANDÉS</b>	Chenille Nacré Bouclette
<b>OPTION CHINÉE</b>	Oui
<b>UNITÉ DE VENTE</b>	Disponible au mètre
<b>LAIZE</b>	127 cm env. / approx 50,00 inch
<b>RACCORD</b>	H: 16 cm env. - approx 6,30 inch V: 10 cm env. - approx 3,93 inch Raccord droit

### ENTRETIEN



### NOTES

Tissé dans les ateliers Pierre Frey du nord de la France. Entreprise du Patrimoine Vivant.

## 4 Couleurs



L5001\_SULLY\_  
B21\_B53\_FG



L5001\_SULLY\_  
C512\_C511\_FM



L5001\_SULLY\_  
N3135\_N3149\_F  
E



L5001\_SULLY\_  
N3139\_N3004\_  
FE