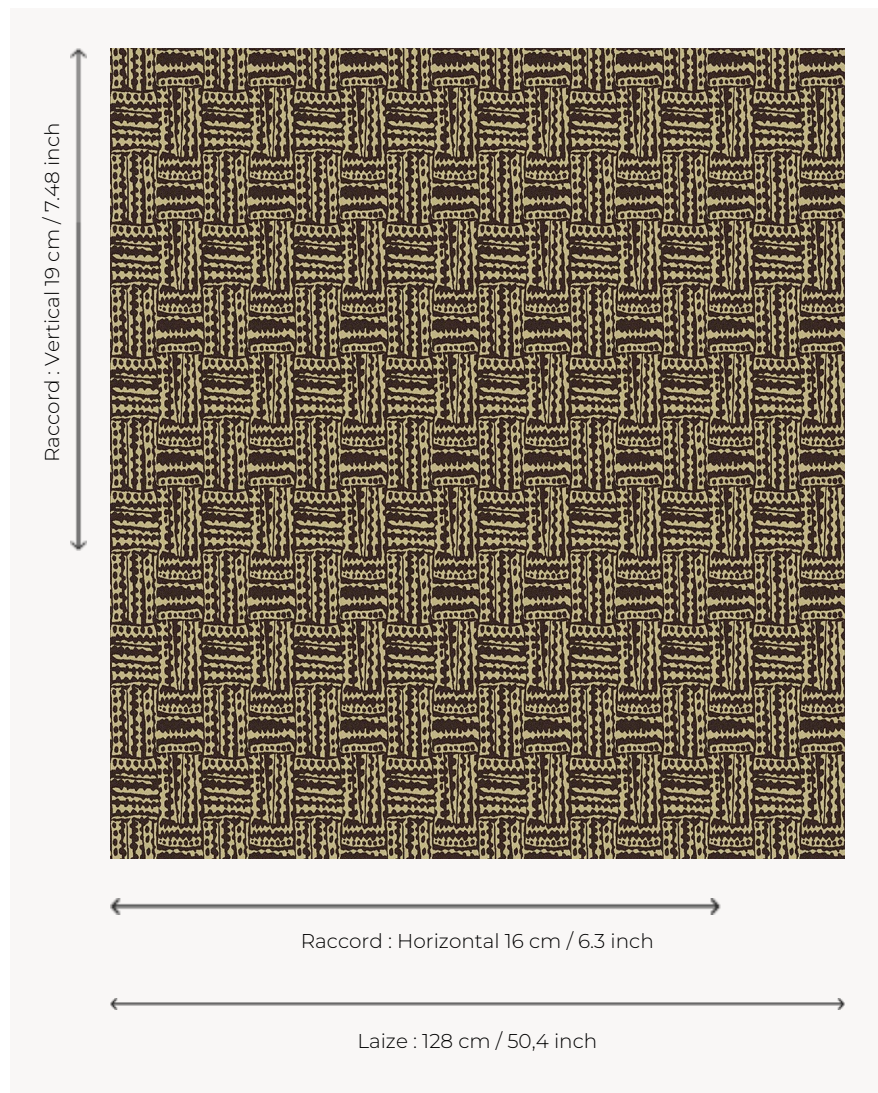


## L5004\_CONGO\_B30\_FE CONGO

Congo reflète parfaitement l'esprit des premières Toiles de Tours africaines éditées par Le Manach en 1928 tout en lui conférant un twist contemporain.

### L5004\_CONGO\_B30\_FE -



### Le manach

<b>TYPE</b>	Toiles de Tours
<b>STRUCTURE DU DESSIN</b>	1 Couleur, 1 Fond
<b>FILS RECOMMANDÉS</b>	Chenille Nacré Bouclette
<b>OPTION CHINÉE</b>	Oui
<b>UNITÉ DE VENTE</b>	Disponible au mètre
<b>LAIZE</b>	128 cm env. / approx 50,40 inch
<b>RACCORD</b>	H: 16 cm env. - approx 6,30 inch V: 19 cm env. - approx 7,48 inch Raccord droit
<b>ENTRETIEN</b>	

**NOTES** Tissé dans les ateliers Pierre Frey du nord de la France. Entreprise du Patrimoine Vivant.

### 3 Couleurs



L5004\_CONG  
O\_B30\_FE



L5004\_CONG  
O\_C507\_C512\_  
FM



L5004\_CONG  
O\_N3010\_FE