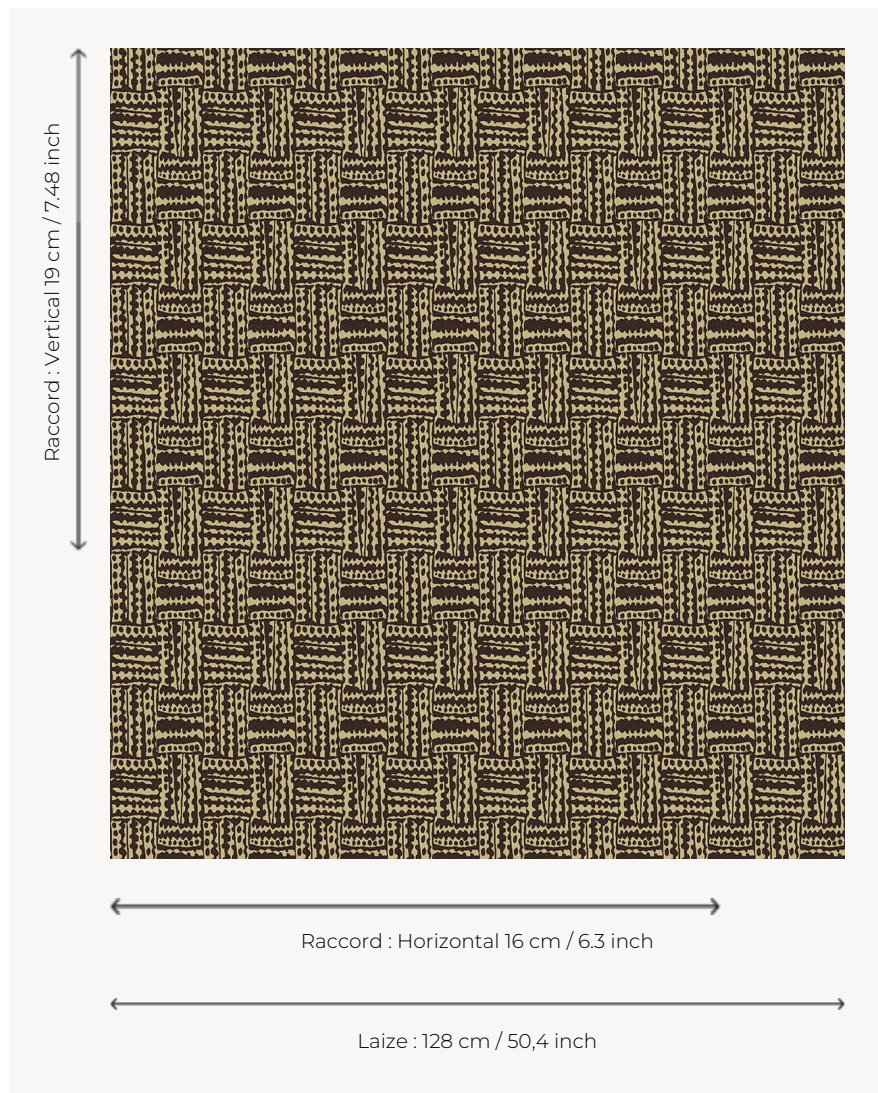


L5004_CONGO_C507_C512_FM CONGO

Congo reflète parfaitement l'esprit des premières Toiles de Tours africaines éditées par Le Manach en 1928 tout en lui conférant un twist contemporain.

L5004_CONGO_C507_C512_FM -



Le manach

TYPE	Toiles de Tours
STRUCTURE DU DESSIN	1 Couleur, 1 Fond
FILS RECOMMANDÉS	Chenille Nacré Bouclette
OPTION CHINÉE	Oui
UNITÉ DE VENTE	Disponible au mètre
LAIZE	128 cm env. / approx 50,40 inch
RACCORD	H: 16 cm env. - approx 6,30 inch V: 19 cm env. - approx 7,48 inch Raccord droit

ENTRETIEN



NOTES

Tissé dans les ateliers Pierre Frey du nord de la France. Entreprise du Patrimoine Vivant.

3 Couleurs



L5004_CONG
O_B30_FE



L5004_CONG
O_C507_C512_
FM



L5004_CONG
O_N3010_FE