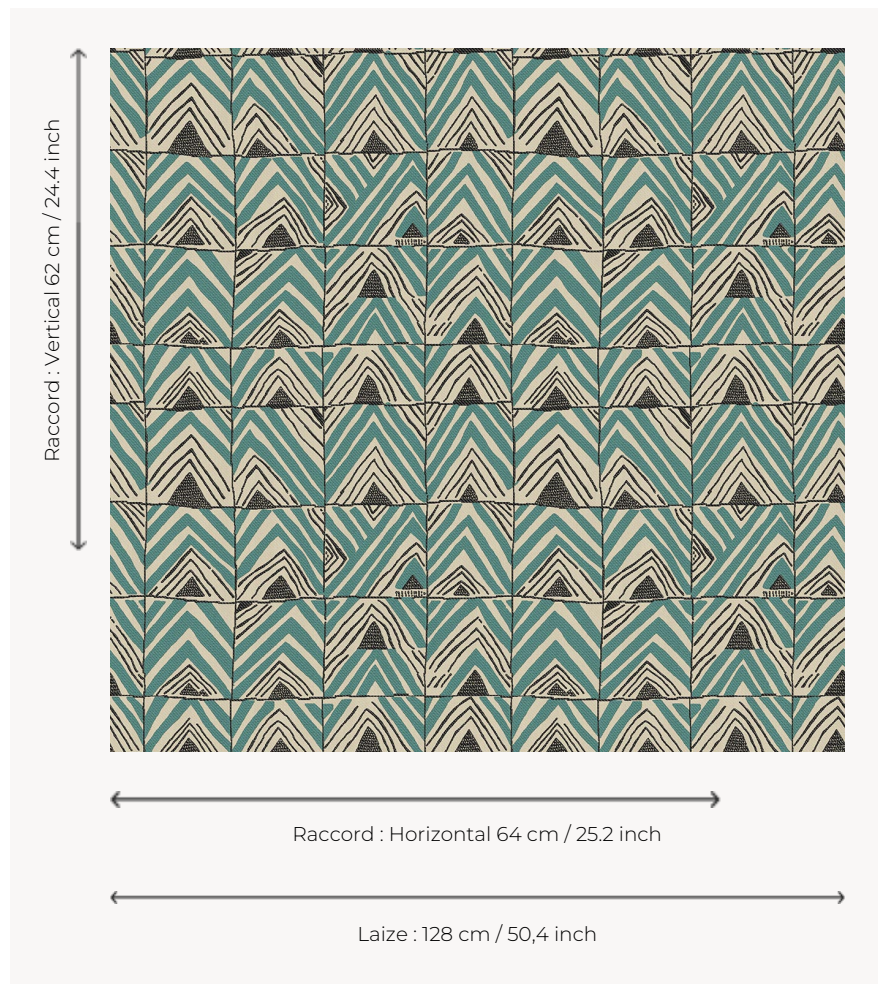


L5011_TCHAD_N3015_N3024_FE TCHAD

Ce dessin s'inscrit dans la grande tradition des dessins africains que Le Manach a édités dès 1928 par la reproduction d'un motif que l'on retrouve communément sur les velours Kuba du Congo.

L5011_TCHAD_N3015_N3024_FE -



Le manach

| | |
|----------------------------|---|
| TYPE | Toiles de Tours |
| STRUCTURE DU DESSIN | 2 Couleurs, 1 Fond |
| FILS RECOMMANDÉS | Chenille Nacré Bouclette |
| OPTION CHINÉE | Oui |
| UNITÉ DE VENTE | Disponible au mètre |
| LAIZE | 128 cm env. / approx 50,40 inch |
| RACCORD | H: 64 cm env. - approx 25,20 inch V: 62 cm env. - approx 24,40 inch Raccord droit |
| ENTRETIEN | |

NOTES Tissé dans les ateliers Pierre Frey du nord de la France. Entreprise du Patrimoine Vivant.

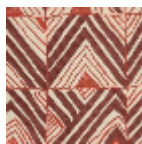
3 Couleurs



L5011_TACHAD
_C510_C507_F
G



L5011_TCHAD_
B13_B02_FE



L5011_TCHAD_
N3015_N3024_
FE