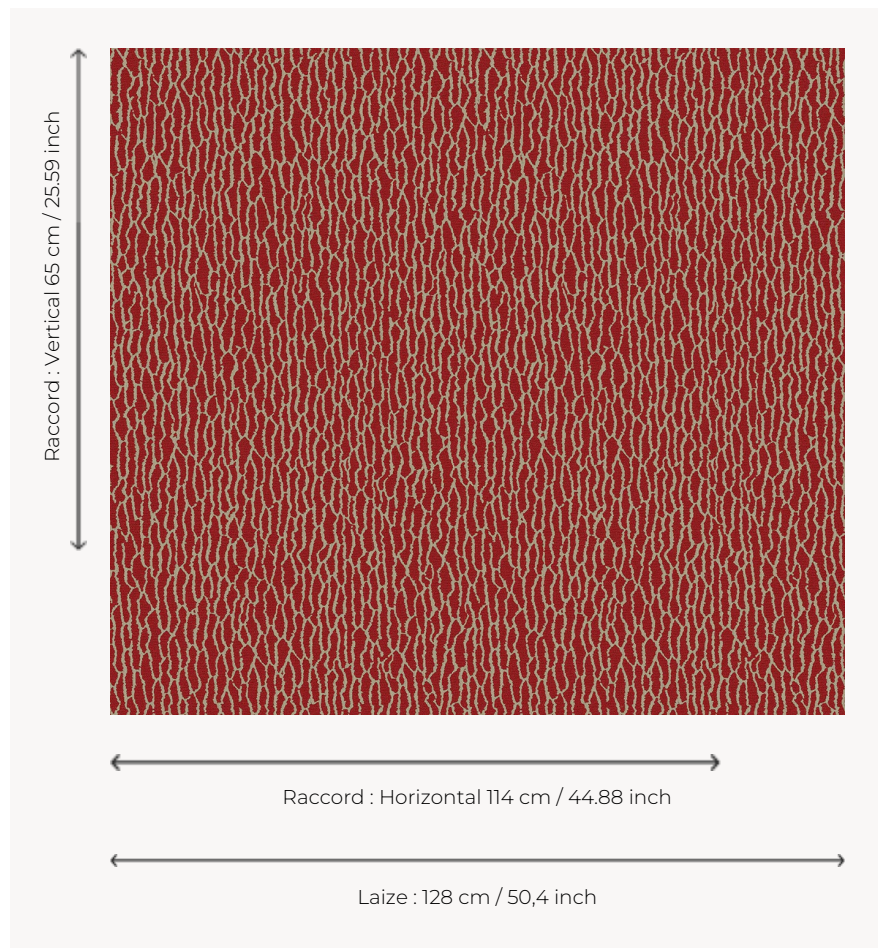


## L5016\_L'ANIMAL\_C510\_C538\_FM L'ANIMAL

Cette peau de serpent vient compléter le panel des peaux de bêtes en trompe-l'œil appréciées en décoration.

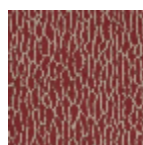
### L5016\_L'ANIMAL\_C510\_C538\_FM -



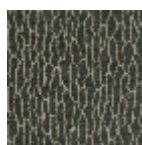
### Le manach

<b>TYPE</b>	Toiles de Tours
<b>STRUCTURE DU DESSIN</b>	1 Couleur, 1 Fond
<b>FILS RECOMMANDÉS</b>	Chenille Nacré Bouclette
<b>OPTION CHINÉE</b>	Oui
<b>ARTISTE</b>	Raphaël Navot
<b>UNITÉ DE VENTE</b>	Disponible au mètre
<b>LAIZE</b>	128 cm env. / approx 50,40 inch
<b>RACCORD</b>	H: 114 cm env. - approx 44,88 inch V: 65 cm env. - approx 25,59 inch Raccord droit
<b>ENTRETIEN</b>	
<b>NOTES</b>	Tissé dans les ateliers Pierre Frey du nord de la France. Entreprise du Patrimoine Vivant.

### 3 Couleurs



L5016\_L'ANIMA  
L\_B84\_FM



L5016\_L'ANIMA  
L\_C510\_C538\_F  
M



L5016\_L'ANIMA  
L\_N3137\_FG