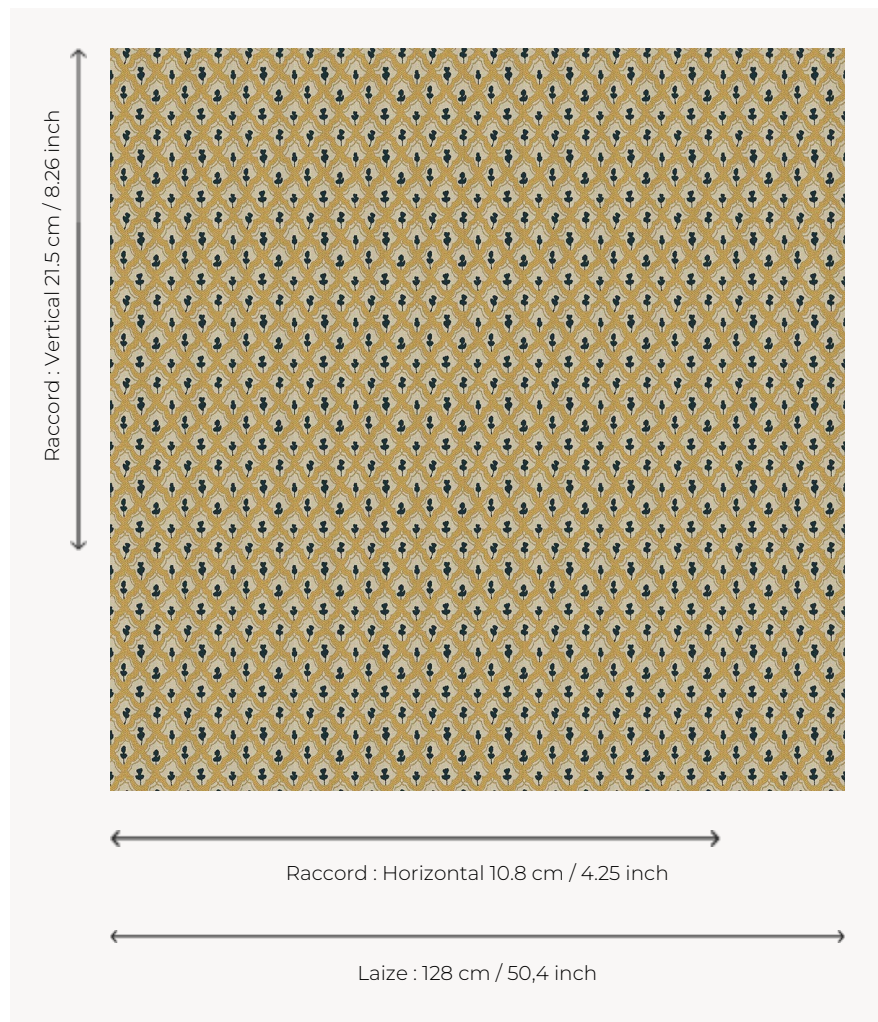


## L5018\_GOYA\_B58\_B57\_FE GOYA

Petit motif floral dans l'esprit des droguets du XVIIIe siècle pour une décoration classique et charmante.

### L5018\_GOYA\_B58\_B57\_FE -

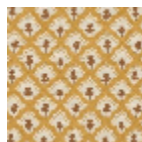


### Le manach

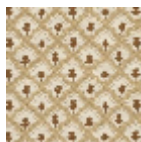
<b>TYPE</b>	Toiles de Tours
<b>STRUCTURE DU DESSIN</b>	2 Couleurs, 1 Fond
<b>FILS RECOMMANDÉS</b>	Chenille Nacré Bouclette
<b>OPTION CHINÉE</b>	Oui
<b>UNITÉ DE VENTE</b>	Disponible au mètre
<b>LAIZE</b>	128 cm env. / approx 50,40 inch
<b>RACCORD</b>	H: 10 cm env. - approx 4,25 inch V: 21 cm env. - approx 8,26 inch Raccord droit
<b>ENTRETIEN</b>	

**NOTES** Tissé dans les ateliers Pierre Frey du nord de la France. Entreprise du Patrimoine Vivant.

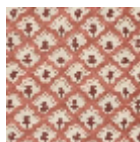
### 3 Couleurs



L5018\_GOYA\_B  
58\_B57\_FE



L5018\_GOYA\_  
N3004\_B28\_F  
E



L5018\_GOYA\_  
N3104\_N3024\_  
FE