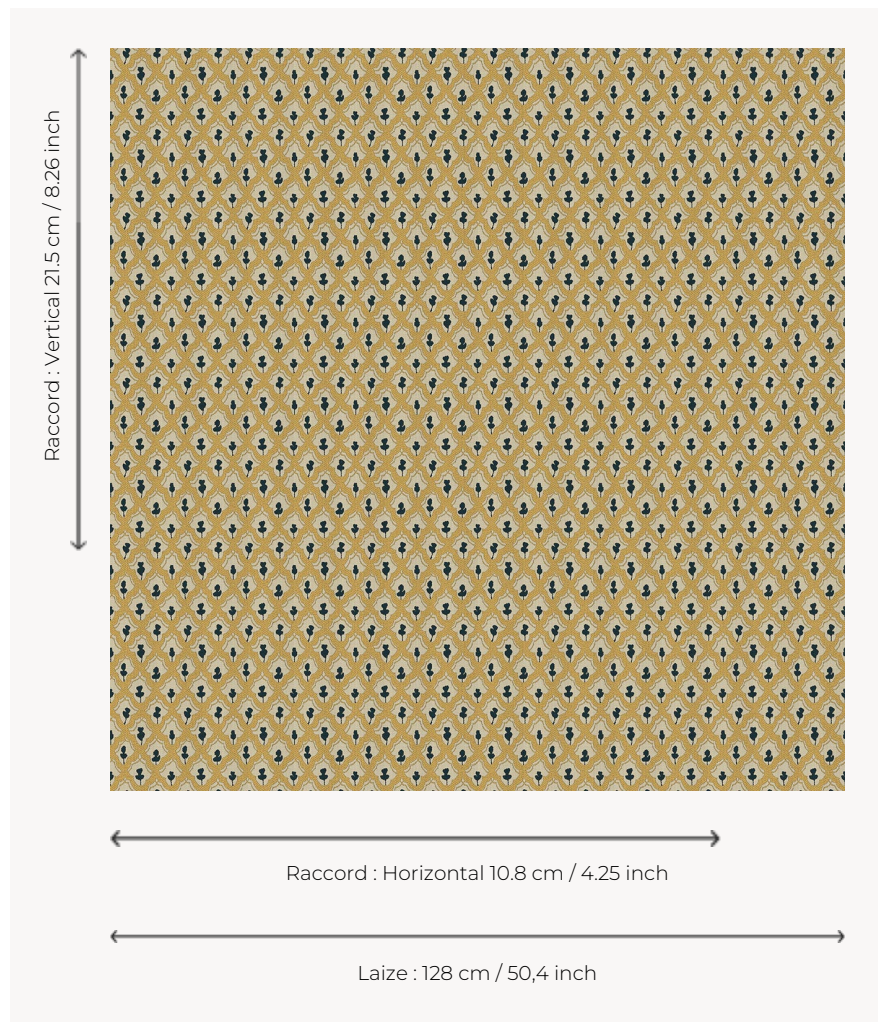


## L5018\_GOYA\_N3004\_B28\_FE GOYA

Petit motif floral dans l'esprit des droguets du XVIIIe siècle pour une décoration classique et charmante.

### L5018\_GOYA\_N3004\_B28\_FE -

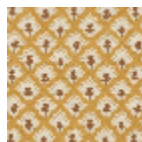


### Le manach

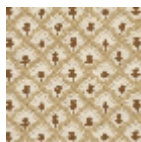
|                            |   |
|----------------------------|---|
| <b>TYPE</b>                | Toiles de Tours   |
| <b>STRUCTURE DU DESSIN</b> | 2 Couleurs, 1 Fond  |
| <b>FILS RECOMMANDÉS</b>    | Chenille<br>Nacré<br>Bouclette  |
| <b>OPTION CHINÉE</b>       | Oui   |
| <b>UNITÉ DE VENTE</b>      | Disponible au mètre   |
| <b>LAIZE</b>               | 128 cm env. / approx 50,40 inch   |
| <b>RACCORD</b>             | H: 10 cm env. - approx 4,25 inch<br>V: 21 cm env. - approx 8,26 inch<br>Raccord droit |
| <b>ENTRETIEN</b>           |   |

**NOTES** Tissé dans les ateliers Pierre Frey du nord de la France. Entreprise du Patrimoine Vivant.

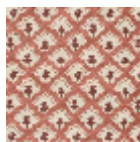
### 3 Couleurs



L5018\_GOYA\_B  
58\_B57\_FE



L5018\_GOYA\_  
N3004\_B28\_F  
E



L5018\_GOYA\_  
N3104\_N3024\_  
FE